

RACE SPORT



NOUVEAU RACE SPORT



↓ **LOW BED** ↓

2 *coloris*

Transporteur de voiture fermé haut de gamme et haute performance avec des spécifications adaptées. Conçu pour le sport automobile, les voitures exotiques et classiques ainsi que la logistique automobile. Le nouveau Race Sport adopte le look et de nombreuses caractéristiques et options du Race Transporter 7.



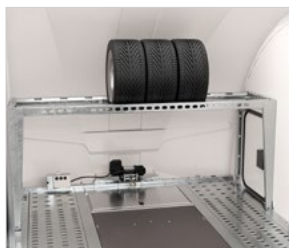
APERÇU

- Poids brut allant jusqu'à 3 500 kg, avec des longueurs de plateau comprises entre 5 m et 5,5 m.
- Conception de plate-forme basse pour des performances de remorquage optimales et un faible angle de chargement.
- Grandes portes latérales et trappes pour un accès facile.
- Disponible avec plateau basculant manuel ou électrique
- Une large gamme d'options comprend des auvents, module de rangement et des rack à pneus.
- Un choix de caméras de recul ou de vision 360 peut être installé pour plus de sécurité et une facilité de manœuvre.
- Les caractéristiques standard comprennent un éclairage entièrement LED, des jantes en alliage anthracite, un treuil électrique, des bacs de rangement sous le pont avant, une cale de roue et une roue de secours.

CONFIGUREZ VOTRE RACE SPORT

Rack À Roues

Pour le rangement de plusieurs roues de secours et de bidons d'essence



Caméra De Recul

Caméra à 120° pour faciliter les manœuvres en marche arrière dans les espaces exigus



Opération Du Basculement

L'opération du basculement crée sans effort un faible angle de chargement

