



POMPES



COMMENT CHOISIR VOTRE POMPE

VÉRIFIER LES COMPATIBILITÉS AVEC LES FLUIDES

| POMPES | | GASOIL | BIODIESEL | ESSENCE | LUBRIFIANT | ADBLUE | CHIMIQUE | EAU | Page | | |
|--------|---------------|---|-------------|---------|------------|--------|----------|-----|------|---|---------------|
| M | Manuelles - E | Électriques - P | Pneumatique | G | B | E | L Gr | A | C | E | |
| E | | Pompes avec gestion | ✓ | ✓ | | | | | | | 109 - 112 |
| E | | Pompes carrossées | ✓ | | | | | | | | 114 |
| E | | Pompes sur platine | ✓ | ✓ | | | | | | | 115, 119 |
| E | | Pompes centrifuges | ✓ | | | | | | | ✓ | 116 |
| E | | Pompes de transfert | ✓ | ✓ | | | | | | | 117 - 119 |
| E | | Pompes pour biodiesel | | ✓ | | | | | | | 110, 119, 133 |
| M | | Pompes vide-fût | ✓ | | ✓ | ✓ | | ✓ | | | 123 |
| M | | Pompes rotatives | ✓ | | ✓ | ✓ | | | | | 123, 126 |
| E | | Pompes essence | ✓ | | ✓ | | | | | | 124 |
| M | | Pompes manuelles pour AdBlue® | | | | | ✓ | ✓ | ✓ | | 126 |
| E | | Pompes électriques pour AdBlue® | | | | | ✓ | | ✓ | | 127 - 128 |
| E | | Pompe électriques chimiques | | | | ✓ | ✓ | ✓ | ✓ | | 130 - 132 |
| M | | Pompes manuelles chimiques | | | | | ✓ | ✓ | ✓ | | 132 |
| E | | Pompes submersibles | ✓ | ✓ | | | ✓ | | ✓ | | 133 |
| E | | Pompes électriques lubrifiants et huiles | | | | ✓ | | | | | 134 - 135 |
| P | | Pompes pneumatiques lubrifiants et huiles | | | | ✓ | | | | | 136 |
| ME | | Pompes/Pistolet à graisses | | | | ✓ | | | | | 137 |

La plupart de nos pompes gasoil sont compatibles avec les carburants XTL, HVO – merci de nous consulter

PRINCIPES DE FONCTIONNEMENT DES POMPES ÉLECTRIQUES



POMPE CENTRIFUGE

Les pompes centrifuges ne sont pas auto-amorçantes. Elles doivent être amorcées grâce à la manette. Le fluide est aspiré dans l'axe de la turbine et est refoulé en périphérie. Convient parfaitement pour le transfert depuis un fût ou un réservoir de faible hauteur. Les pièces en rotation n'étant pas en contact avec le carter de la pompe, ces pièces s'usent peu et ne nécessitent aucun entretien.



POMPE À PALETTES

Un rotor en acier, muni de palettes montées ou non sur ressort, excentré par rapport au corps de pompe tourne tangent à ce même corps de pompe. La force centrifuge plaque les palettes contre la surface interne du stator. La rotation fait varier en permanence les volumes de liquide compris entre rotor, stator et palettes, créant ainsi une aspiration du liquide en entrée et un refoulement en sortie.

Les pompes à palettes sont auto-amorçantes car dès leur mise en route, elles génèrent une dépression permettant d'aspirer le liquide. La maintenance des pompes volumétriques à palettes est très facile grâce à nos kits de pièces détachées.



POMPE À ENGRENAGES

Les deux roues dentées tournent ensemble dans le même sens. L'engrenage central est entraîné directement par le moteur, tandis que l'engrenage périphérique est entraîné par le premier. Le fluide est aspiré lors du désengagement des deux roues de l'entrée de pompe. Le fluide est alors prisonnier de l'alvéole formée par les deux engrenages. Lorsque les deux roues dentées s'engagent en sortie de la pompe, le fluide est refoulé hors de la pompe. Le cycle terminé peut recommencer. Les pompes à engrenages sont auto-amorçantes, munies d'un by-pass. Elles sont particulièrement adaptées au transfert de liquides visqueux, à de fortes pressions et à un débit continu.

CUBE B.SMART

Une gestion simple et intuitive

Le nouveau système de gestion et de contrôle de l'approvisionnement en carburant avec smartphone grâce au Bluetooth devient encore plus simple et intuitif.

- ♦ Une référence et tout est inclus : pompe, code accès à l'application B.SMART et licences pour les utilisateurs
- ♦ Aucun frais mensuel ni annuel. Aucun coût de suivi suite aux mises à jour du système. Aucun autre software n'est nécessaire
- ♦ Les reçus de carburants sont envoyés dans le cloud via le smartphone. L'administrateur peut suivre les distributions en temps réel
- ♦ La gestion de plusieurs bornes B.SMART est possible, indépendamment du site
- ♦ Accessible pour tous les smartphones avec les systèmes d'exploitation iOS ou Android. Disponible gratuitement dans l'App Store ou Google Play Store
- ♦ Export des datas au format pdf ou xls possible
- ♦ Chaque utilisateur utilise la langue de son smartphone. Les utilisateurs sans smartphone peuvent aussi ravitailler avec une clé utilisateur



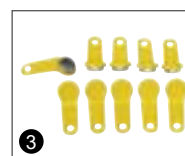
CUBE B.SMART

- ♦ Fluide compatible : gasoil (ne convient pas pour l'essence)
- ♦ Pompe à palettes 230 V auto-amorçante avec by-pass intégré
- ♦ Caisson de protection
- ♦ Interface avec écran digital
- ♦ Rideau coulissant de protection façade
- ♦ Support pistolet interrupteur de pompe
- ♦ Compteur à engrenages précision +/- 0,5 %
- ♦ 4 m de flexible de distribution DN 25 avec raccords filetés 1" et joints toriques
- ♦ Support flexible
- ♦ Pistolet automatique avec raccord tournant
- ♦ Lecteur de clé « Utilisateur » en façade
- ♦ Configuré pour 10 utilisateurs Bluetooth
- ♦ Fonctionnalités depuis son smartphone :
 - Sélection de la pompe de la flotte
 - Sélection ou saisie de l'immatriculation du véhicule
 - Renseignement du kilométrage
 - Pré-sélection du volume à distribuer
 - Affichage d'un reçu complet à la fin de la distribution



| Désignation | G | Débit | Poids en kg | Référence |
|--------------------------|----------|----------|-------------|-----------|
| Pompe CUBE 70 B.SMART 10 | | 70 l/min | 29 | 11301 |
| Pompe CUBE 90 B.SMART 10 | | 90 l/min | 30 | 11304 |

ACCESSOIRES



| Désignation | Poids en kg | Référence |
|--|-------------|-----------|
| ❶ Pied pour CUBE B.SMART et MC | 16 | 7888 |
| ❷ Kit support mural pompes CUBE | 2 | 7889 |
| ❸ Clés utilisateurs (10 pièces) | | 8705 |
| Extension 5 utilisateurs Bluetooth pour pompes B.SMART | | 11307 |
| Extension 15 utilisateurs Bluetooth pour pompes B.SMART | | 11308 |
| Extension 50 utilisateurs Bluetooth pour pompes B.SMART | | 11309 |
| ❹ Jauge électronique pressostatique OCIO 2.0 230 V, à raccorder sur pompe CUBE B.SMART | 1 | 91528 |
| Licence téléjaugeage OCIO 2.0, durée 1 an | | 11492 |
| Licence téléjaugeage OCIO 2.0, durée 3 ans | | 11493 |
| Licence téléjaugeage OCIO 2.0, durée illimitée | | 11494 |

POMPE GASOIL AVEC GESTION

POMPES HDM ECO BOX

Pompe à gestion

- ♦ Pour la version HDM 60 :
 - Fluide compatible: gasoil (ne convient pas pour l'essence)
 - Pompe à palettes 230 V auto-amorçante avec by-pass intégré
 - Débit 55 l/min
 - 4 m de flexible de distribution DN 19 avec raccords filetés 1" et joints toriques
- ♦ Pour la version HDM 80 :
 - Fluides compatibles : gasoil et biodiesel jusqu'à B100 (ne convient pas pour l'essence)
 - Pompe à palettes 230 V auto-amorçante avec by-pass intégré
 - Débit 75 l/min
 - 4 m de flexible de distribution DN 25 avec raccords filetés 1" et joints toriques
- ♦ Caisson de protection
- ♦ Support pistolet interrupteur de pompe
- ♦ Compteur à engrenages avec pulseur précision +/- 0,5 %
- ♦ Pistolet automatique avec raccord tournant
- ♦ Interface digitale avec les fonctions suivantes
 - Prise USB pour lecture des données
 - Lecteur de badge
 - Gestion jusqu'à 2 000 utilisateurs
 - Ecran monochrome rétro-éclairé, deux lignes
 - Mémoire locale jusqu'à 10 000 opérations
 - Choix de la langue d'affichage
 - Renseignement possible du kilométrage du véhicule
 - Renseignement possible de l'immatriculation
 - Consultation des distributions possible directement depuis la borne
 - Accès au paramétrage de la pompe
 - Mode d'accès (code, badge, utilisateur, véhicule)
 - Réglage de l'horloge
 - Nom du poste de distribution
 - Calibrage
 - Paramétrage jaugeage
- ♦ Paramétrage et suivi des consommations sur Cloud mytecalemite Full Service (voir page 111)
 - Clapet anti-retour d'angle
 - Jauge de niveau pressostatique
 - Modem GPRS pour la transmission des données
- ♦ Badge et clé d'encodage en option (voir page 111)
- ♦ Flexibles de liaison et d'aspiration en option (voir page 121)

Raccordement électrique à la charge du client

NOUVEAU



Désignation

| Désignation | | Débit | Poids en kg | Référence |
|--|----------------------------------|----------|-------------|-----------|
| Pompe HDM 60 eco Box avec connexion GPRS, jauge de niveau et accès 1 an Cloud mytecalemite Full Service | NOUVEAU G | 55 l/min | 30 | 91708 |
| Pompe HDM 80 eco Box B100 avec connexion GPRS, jauge de niveau et accès 1 an Cloud mytecalemite Full Service | NOUVEAU G B | 75 l/min | 36 | 91709 |

CLOUD MYTECALEMIT PACK SERVICE FULL POUR LES POMPES HDM ECO BOX

Toujours accessible – de partout, tout le temps

Forfait annuel (1^{ère} année incluse avec l'achat d'une pompe HDM eco Box, renouvellement abonnement à la charge du client)
Logiciel de gestion de cuves basée sur le web pour un suivi complet des distributions et des niveaux via le Cloud, indépendamment de tout appareil


NOUVEAU

Vos avantages :

- ✓ Toutes les données en un coup d'œil
- ✓ Utilisation multi-sites
- ✓ Sécurisé et fiable (cryptage)
- ✓ Facilité d'utilisation
- ✓ Tout système d'exploitation, tout appareil

Description :

- ♦ Création des automates et points de distribution
- ♦ Gestion des autorisations, banque de données et options de distribution
- ♦ Synchronisation des paramètres entre les automates et la plateforme - dans les 2 sens !
- ♦ Affichage de tous les remplissages sous forme de listes prédéfinies et visuels graphiques
- ♦ Import de données (Téléchargement des données de base et de distribution), par ex. par clé USB pour transfert de données depuis le HD-Manager
- ♦ Communication par clé USB et module GPRS
- ♦ Evaluation des remplissages et édition sous forme de liste (configuration libre par point de distribution, par produit, par période) et vue graphique dans le bureau
- ♦ Configuration libre de groupes (par ex. pour des clients, centres de coûts, sites etc.); Accès aux données d'un groupe pour édition et export sous format standard (pdf, csv, xlsx)
- ♦ Notices de service/maintenance, selon les intervalles définis d'intervention (nb d'heures, nb de pleins, débit) avec possibilité d'accès pour un tiers tel que société de maintenance, de SAV
- ♦ Evaluations spécifiques :
 - Consommation moyenne par véhicule
 - Consommation par société et carburant par véhicule
 - Ratio de consommation gasoil/AdBlue®
- ♦ Gestion de contingents pour un produit pour une période
- ♦ Affichage graphique de cuves
- ♦ Mesure de niveau par sonde
- ♦ Calcul de niveau sans sonde (Saisie livraison/approvisionnement, soustraction des distributions)
- ♦ Affichage du niveau actuel et suivi des courbes
- ♦ Messages d'alarme aux niveaux configurés :
 - Alarme au niveau minima et point de commande
 - Envoi automatique de demande de devis au fournisseur de votre choix
 - Option envoi automatique de commande au marchand de fioul de votre choix
- ♦ Inclus : possibilité d'accès à des tiers comme fournisseur de fioul et AdBlue®

ACCESSOIRES



| | Désignation | | Référence |
|---|--|----------------|-----------|
| 1 | Badge transpondeur pour pompes HDM eco Box | NOUVEAU | 91701 |
| 2 | Clé d'encodage pour badge transpondeur (pour écriture des badges à distance ou pour plus de 10 badges à programmer) | NOUVEAU | 91702 |

POMPE GASOIL AVEC GESTION



POMPE CUBE 70 MC 50

Gérer une flotte de véhicules

- ♦ Fluide compatible : gasoil (ne convient pas pour l'essence)
- ♦ Pompe à palettes 230 V auto-amorçante avec by-pass intégré
- ♦ Débit 70 l/min
- ♦ Caisson de protection
- ♦ Support pistolet interrupteur de pompe
- ♦ Compteur à engrenages précision +/- 0,5 %
- ♦ 4 m de flexible de distribution DN 25 avec raccords filetés 1" et joints toriques
- ♦ Pistolet automatique avec raccord tournant
- ♦ Interface digitale avec les fonctions de base suivantes
 - Clavier Lexan alphanumérique
 - Gestion jusqu'à 50 utilisateurs
 - Affichage de l'heure en mode veille
 - Pré-sélection du volume à distribuer
 - Mémoire locale jusqu'aux 255 dernières distributions réalisées
 - Accès à la distribution par code « Utilisateur »
 - Renseignement possible de l'immatriculation
 - Renseignement possible du kilométrage du véhicule
 - Consultation des distributions possible directement depuis la borne
 - Accès au paramétrage de la station par code « Maître »
 - Ajout/Suppression Utilisateurs
 - Réglage de l'horloge
 - Nom du poste de distribution
 - Calibrage
 - Effacement mémoire
- ♦ Fonctions optionnelles (voir page 113)
 - Accès à la distribution par clé « Utilisateur » (clé couleur jaune)
 - Accès au paramétrage de la station par clé « Maître » (clé couleur rouge)
 - Suivi des consommations sur PC uniquement grâce au logiciel de gestion Self-Service Management 2018 (voir page 113)

Flexibles de liaison et d'aspiration en option voir page 121
Raccordement électrique à la charge du client



| Désignation | G | Débit | Poids en kg | Référence |
|---------------------|----------|----------|-------------|-----------|
| Pompe CUBE 70 MC 50 | | 70 l/min | 29 | 7853F |

ACCESSOIRES



| Désignation | Poids en kg | Référence |
|---|-------------|-----------|
| ❶ Pied pour CUBE B.SMART et MC | 16 | 7888 |
| ❷ Kit support mural pompes CUBE | 2 | 7889 |
| ❸ Jauge électronique pressostatique 230 V | 1 | 7795 |



LOGICIEL SELF SERVICE MANAGEMENT 2018

Réduire les frais de gestion d'entreprise grâce à une surveillance de la distribution de carburant. L'interface est intuitive, flexible et confortable. Le logiciel est disponible par clé USB et sera installé sur PC exclusivement.

Le logiciel permet de :

- ♦ Récupérer les distributions
 - Par clé magnétique « Maître » et son lecteur USB (réf 10879) ou
 - Par connexion filaire (800 m maxi) grâce au kit PC convertir (réf 10876)
 - ♦ Enregistrer les distributions dans une base de données SQL
 - ♦ Etablir des rapports de consommation avec les critères de sélection suivants
 - Utilisateur
 - Station carburant
 - Période
 - Immatriculation
 - ♦ Visualiser sous forme de graphique
 - ♦ Archiver les données
 - ♦ Exporter vers Excel, Acrobat ou fichier Text
- Configuration PC minimum requise : Windows Vista Service Pack 2 (ne convient pas pour MAC)

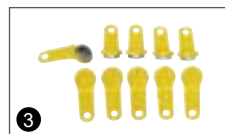


Logiciel Self Service Management 2018 - USB



| Désignation | Référence |
|--|-----------|
| Logiciel Self Service Management 2018 - USB, licence par clé USB à brancher sur PC | 10865 |

ACCESSOIRES



| Désignation | Référence |
|--|-----------|
| 1 Kit PC Converter pour le transfert de données par câble (sortie USB). Logiciel non fourni, voir ci-dessus | 10876 |
| 2 Jeu de clés avec une clé maître, 10 clés utilisateurs, dispositif de lecture clé (sortie USB) pour le transfert de données sur PC sans câble. Logiciel PC non fourni, voir ci-dessus | 10879 |
| 3 Lecteur clé (sortie USB) pour le transfert de données sur PC sans câble. Logiciel PC non fourni, voir ci-dessus | 10878 |
| 4 Clés utilisateurs (10 pièces) | 8705 |
| Clé maître (1 pièce) | 7826 |

POMPES GASOIL CARROSSÉES



Pompe CUBE 56

POMPES CUBE

Convient pour l'extérieur

- ♦ Pompe à palettes 230 V auto-amorçante avec by-pass intégré
- ♦ Débit 56 ou 70 l/min selon modèle
- ♦ 2 m de câble électrique avec fiche murale
- ♦ Niveau sonore inférieur à 70 dB
- ♦ Caisson de protection avec
 - Support pistolet interrupteur de pompe
 - Pistolet automatique avec raccord tournant
 - Pistolet cadenassable sur interrupteur
 - Compteur mécanique 3 chiffres avec molette de RAZ et totaliseur, précision +/- 1%
- ♦ 4 m de flexible de distribution avec raccords filetés 1" et joints toriques (DN 19 pour la CUBE 56 et DN 25 pour la CUBE 70)
- ♦ Flexible de liaison et d'aspiration en option (voir page 121)



| Désignation | G | Débit | Poids en kg | Référence |
|--------------------|---|----------|-------------|-----------|
| Pompe CUBE 56 K 33 | | 56 l/min | 23 | 7776 |
| Pompe CUBE 70 K 33 | | 70 l/min | 24 | 7887 |

ACCESSOIRES



| Désignation | Poids en kg | Référence |
|--------------------------------------|-------------|-----------|
| 1 Pied pour pompes CUBE 56 / CUBE 70 | 16 | 7778 |
| 2 Kit support mural pompes CUBE | 2 | 7889 |

POMPE CEMATIC BOX 56

Pompe sécurisée

- ♦ Convient pour l'extérieur
 - ♦ Pompe à palettes 230 V auto-amorçante avec by-pass intégré
 - ♦ Débit 56 l/min
 - ♦ 2 m de câble électrique avec fiche murale
 - ♦ Niveau sonore inférieur à 70 dB
 - ♦ Compteur mécanique 3 chiffres avec molette de RAZ et totaliseur, précision +/- 1%
 - ♦ Filtre à eau et particules 30 µm
 - ♦ 6 m de flexible de distribution en caoutchouc DN 19, avec raccords filetés 1" et joints toriques
 - ♦ Pistolet automatique avec raccord tournant
 - ♦ Support pistolet automatique
 - ♦ Flexible de liaison et d'aspiration en option (voir page 121)
- Livrée complètement montée dans son armoire métallique en acier peint avec serrure à clé



| Désignation | G | Débit | Poids en kg | Référence |
|----------------------|---|----------|-------------|-----------|
| Pompe Cematic Box 56 | | 56 l/min | 36 | 10146 |



POMPE PLATINE SILVER

Groupe complet pour fixation murale ou en façade de cuve

- ◆ Pompe à palettes 230 V auto-amorçante avec by-pass intégré
- ◆ Montée sur une platine permettant une installation facile et rapide sur des réservoirs
- ◆ Débit 56 l/min
- ◆ 2 m de câble électrique avec fiche murale
- ◆ Niveau sonore inférieur à 75 dB
- ◆ Compteur mécanique 3 chiffres avec molette de RAZ et totalisateur, précision +/- 1%
- ◆ Filtre grille en entrée de pompe
- ◆ Pistolet automatique avec raccord tournant
- ◆ Support pistolet
- ◆ Cadenas pour blocage pistolet sur support (fourni avec 2 clés)
- ◆ 4 m de flexible de distribution DN 19 avec raccords filetés 1" et joints toriques
- ◆ Raccord tournant coudé 90° en sortie de compteur
- ◆ Filtre à eau et particules 30 µm en option (voir page 120)
- ◆ Flexible de liaison et d'aspiration en option (voir page 121)



Désignation

G

Débit

Poids en kg

Référence

Pompe Platine SILVER

56 l/min

17

9763



POMPE PLATINE GOLD

Groupe complet gros débit pour fixation murale ou en façade de cuve

- ◆ Pompe à palettes 230 V auto-amorçante avec by-pass intégré
- ◆ Montée sur une platine permettant une installation facile et rapide sur des réservoirs
- ◆ Débit 100 l/min
- ◆ 2 m de câble électrique avec fiche murale
- ◆ Niveau sonore inférieur à 75 dB
- ◆ Compteur mécanique 3 chiffres avec molette de RAZ et totalisateur, précision +/- 1%
- ◆ Filtre grille en entrée de pompe
- ◆ Pistolet automatique avec raccord tournant
- ◆ Support pistolet
- ◆ Cadenas pour blocage pistolet sur support (fourni avec 2 clés)
- ◆ 6 m de flexible de distribution DN 25 avec raccords filetés 1" et joints toriques
- ◆ Raccord tournant coudé 90° en sortie de compteur
- ◆ Filtre à eau et particules 30 µm en option (voir page 120)
- ◆ Flexible de liaison et d'aspiration en option (voir page 121)



Désignation

G

Débit

Poids en kg

Référence

Pompe Platine GOLD

100 l/min

26

90734

POMPES CENTRIFUGES GASOIL



POMPES CENTRI

Economique pour ravitaillements occasionnels

- ◆ Pompe centrifuge compacte et fiable
- ◆ Fonctionnement manuel possible
- ◆ Amorçage rapide par manette
- ◆ Débit de 30 à 35 l/min selon modèle
- ◆ 4 m de câble électrique et pinces croco pour les pompes 12 et 24 V, fiche murale pour la pompe 230 V
- ◆ Bonde de fixation fileté 2"
- ◆ Crépine grille inox
- ◆ Pistolet simple
- ◆ 6 m de flexible DN 19 pour l'aspiration et la distribution



| Désignation | G | L | E | Débit | Poids en kg | Référence |
|---|----------|----------|----------|----------|-------------|-----------|
| Pompe CENTRI 12 V avec pistolet simple | | | | 30 l/min | 4,5 | 8640 |
| Pompe CENTRI 24 V avec pistolet simple | | | | 30 l/min | 4,5 | 8642F |
| Pompe CENTRI 230 V avec pistolet simple | | | | 35 l/min | 4,5 | 8638 |



POMPES CENTRIMATIC

Pour gasoil uniquement

- ◆ Pompe centrifuge compacte et fiable
- ◆ Fonctionnement manuel possible
- ◆ Amorçage rapide par manette
- ◆ Débit de 25 à 30 l/min selon modèle
- ◆ 4 m de câble électrique et pinces croco pour les pompes 12 et 24 V, fiche murale pour la pompe 230 V
- ◆ Bonde de fixation fileté 2"
- ◆ Crépine grille inox
- ◆ Pistolet automatique avec raccord tournant cannelé
- ◆ 6 m de flexible DN 19 pour l'aspiration et la distribution



| Désignation | G | Débit | Poids en kg | Référence |
|---|----------|----------|-------------|-----------|
| Pompe CENTRIMATIC 12 V avec pistolet automatique | | 25 l/min | 5,5 | 8641 |
| Pompe CENTRIMATIC 24 V avec pistolet automatique | | 25 l/min | 5,5 | 8643 |
| Pompe CENTRIMATIC 230 V avec pistolet automatique | | 30 l/min | 5,5 | 8639 |

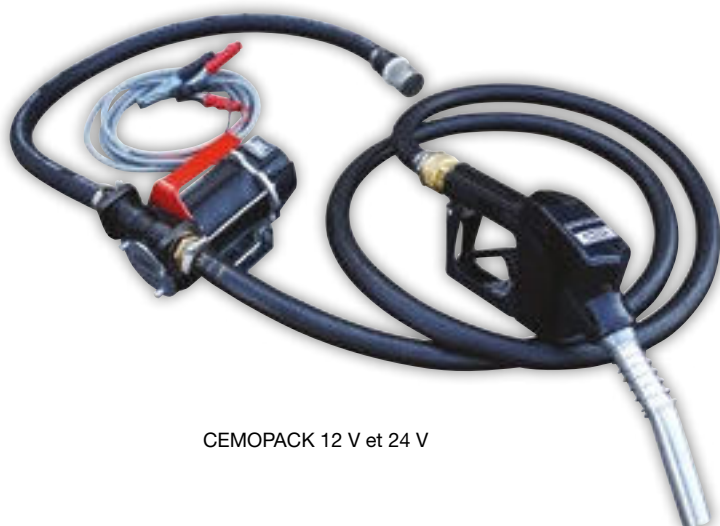
POMPES CEMOPACK

Excellent rapport qualité - prix

- ◆ Pompe à palettes auto-amorçante avec by-pass intégré
- ◆ Débit de 45 à 56 l/min selon modèle
- ◆ Pression maxi 1,3 bar
- ◆ 4 m de câble électrique avec pinces croco pour les versions 12 et 24 V
- ◆ Fusible de protection pour les versions 12 et 24 V
- ◆ 2 m de câble électrique avec fiche murale pour la version 230 V
- ◆ Crépine grille inox
- ◆ Pistolet automatique avec raccord tournant
- ◆ 6 m de flexible en caoutchouc DN 19 pour l'aspiration et la distribution



CEMOPACK 230 V



CEMOPACK 12 V et 24 V



CEMOPACK 12 V et 24 V



CEMOPACK 230 V

| Désignation | G | Débit | Poids en kg | Référence |
|---|----------|----------|-------------|-----------|
| CEMOPACK 12 V avec 4 m de câble électrique | | 45 l/min | 9,4 | 90690 |
| CEMOPACK 24 V avec 4 m de câble électrique | | 45 l/min | 9,4 | 90691 |
| CEMOPACK 230 V avec 2 m de câble électrique | | 56 l/min | 12,7 | 90692 |

POMPES DE TRANSFERT GASOIL



DIESEL TRANSFER SET

Ergonomique dans une valise d'intervention

- ♦ Pompe à palettes auto-amorçante 12 V avec by-pass intégré
- ♦ Débit 40 l/min
- ♦ Pression maxi 1,1 bar
- ♦ Fusible de protection
- ♦ Pistolet automatique avec raccord tournant
- ♦ 2 m de flexible d'aspiration en PVC nitrile armé DN 19 avec clapet/crépine
- ♦ 4 m de flexible de distribution en caoutchouc DN 19
- ♦ 4 m de câble électrique avec pinces croco
- ♦ Poignée de pompe montée de série
- ♦ Valise de rangement et de transport avec 2 clips de fermeture, mais non verrouillable



Désignation

G

Débit

Poids en kg

Référence

DIESEL TRANSFER SET

40 l/min

11,5

10492

POMPE CEMATIC BI-VOLTAGE 24/12 V

Le débit variable permet l'économie d'énergie

- ♦ Pompe à palettes auto-amorçante avec by-pass intégré
- ♦ Pompe fonctionnant en 12 ou 24 V
- ♦ Débit 70 l/min en 24 V, 35 l/min en 12 V
- ♦ 4 m de câble électrique avec pinces croco
- ♦ Clapet anti-retour et crépine
- ♦ Bonde de fixation M 2" x F 1"
- ♦ Pistolet automatique avec raccord tournant
- ♦ 1,6 m de flexible d'aspiration DN 25 en PVC nitrile
- ♦ 4 m de flexible de distribution en caoutchouc DN 19 avec raccords filetés 1" et joints toriques
- ♦ Support pistolet automatique



Désignation

G

Débit

Poids en kg

Référence

Pompe CEMATIC BI-VOLTAGE 24/12 V

70/35 l/min

10,8

8053



POMPE PLATINE SILVER B100

Groupe complet pour tous les gasoils et biodiesels, jusqu'à B100

- ◆ Pompe à palettes 230 V auto-amorçante avec by-pass intégré
- ◆ Montée sur une platine permettant une installation facile et rapide sur des réservoirs
- ◆ Débit 72 l/min
- ◆ Niveau sonore inférieur à 75 dB
- ◆ Filtre grille en entrée de pompe
- ◆ Pistolet automatique avec raccord tournant
- ◆ Support pistolet
- ◆ 6 m de flexible de distribution DN 19 avec raccords filetés 1" et joints toriques
- ◆ 2 m de câble électrique avec fiche murale
- ◆ Compteur mécanique 3 chiffres avec molette de RAZ et totalisateur, précision +/- 1%
- ◆ Raccord tournant coudé 90° en sortie de compteur
- ◆ Filtre à eau et particules 10 µm de série
- ◆ Flexible de liaison et d'aspiration en option (voir page 121)

NOUVEAU



| Désignation | G B | Débit | Poids en kg | Référence |
|---------------------------|-------------------|----------|-------------|-----------|
| Pompe Platine SILVER B100 | NOUVEAU | 56 l/min | 17 | 91714 |

ACCESSOIRE



| Désignation | G B | Référence |
|---|-------------------|-----------|
| Cartouche rechange, débit max 70 l/min, 10 µm, pour pompe Platine SILVER B100 | NOUVEAU | 91715 |

POMPE CEMOPACK B100

Excellent rapport qualité - prix

- ◆ Pompe à palettes auto-amorçante avec by-pass intégré
- ◆ Débit de 45 l/min
- ◆ Pression maxi 1,3 bar
- ◆ Fusible de protection
- ◆ Crépine grille inox
- ◆ Pistolet automatique avec raccord tournant
- ◆ 4 m de flexible en caoutchouc DN 19 pour l'aspiration et la distribution
- ◆ 2 m de câble électrique avec pinces croco

NOUVEAU



| Désignation | G B | Débit | Poids en kg | Référence |
|--------------------|-------------------|----------|-------------|-----------|
| CEMOPACK 12 V B100 | NOUVEAU | 45 l/min | 9,4 | 91716 |

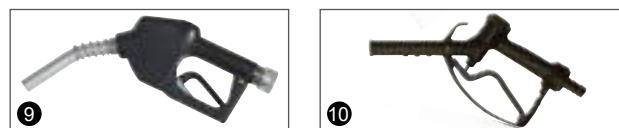
ACCESSOIRES POMPES GASOIL

COMPTEURS



| Désignation | Référence |
|--|-----------|
| 1 Compteur mécanique 3 chiffres avec mamelon égal 1" et kit bride de montage | 7779M |
| 2 Compteur digital K24, en polypropylène, 7 à 120 l/min pour pompes CENTRI et CENTRIMATIC | 8644 |
| 3 Compteur digital K24, en aluminium 7 à 120 l/min (montage en entrée de pistolet) | 10157 |
| 4 Compteur digital avec contrôle d'accès CMO10 + 5 badges utilisateurs + 1 carte manager (voir page 24) | 10745F |
| 5 Compteur digital avec contrôle d'accès CMO20 + 5 badges utilisateurs + 1 carte manager (voir page 24) | 11337F |
| 6 Compteur digital avec contrôle d'accès CMO20 SIM avec jauge + 5 badges utilisateurs + 1 carte manager (voir page 24) | 91382 |
| 7 Logiciel avec lecteur de cartes et 3 cartes data, pour compteur digital avec contrôle d'accès (voir page 25) | 10746 |
| 8 Lot de 5 badges utilisateurs pour compteur digital avec contrôle d'accès | 10747 |

PISTOLETS



| Désignation | Référence |
|--|-----------|
| 9 Pistolet automatique 70 l/min avec raccord tournant taraudé 1" et blocage gâchette | 7983 |
| Pistolet automatique 70 l/min avec raccord cannelé DN 19 et blocage gâchette | 7983C |
| 10 Pistolet simple pour pompe centrifuge avec raccord cannelé DN 19 | 9706 |
| Pistolet automatique 120 l/min avec raccord tournant taraudé 1" et blocage gâchette | 90265 |

FILTRES



| Désignation | Référence |
|--|-----------|
| 11 Filtre à eau et particules, débit maxi 70 l/min, 30 µm, tête et kit bride de montage (compatible essence) | 90695 |
| 12 Filtre à eau et particules, débit maxi 150 l/min, 25 µm, tête avec manomètre et kit bride de montage (compatible essence) | 90696 |
| 13 Cartouche rechange, débit maxi 70 l/min, 30 µm, pour filtre 90695 (compatible essence) | 10031 |
| 14 Cartouche rechange, débit maxi 150 l/min, 30 µm, pour filtre 90696 (compatible essence) | 10032 |

RACCORDS



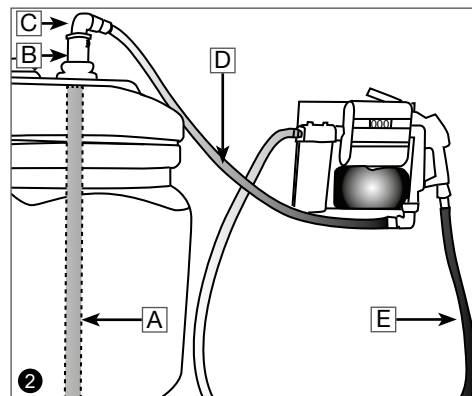
| Désignation | Référence |
|---|-----------|
| 15 Raccord tournant coudé 90° laiton MF 1" | 90527 |
| 16 Raccord tournant laiton M 3/4" - F 1" | 10154 |
| 17 Raccord tournant laiton MF 1" | 10155 |
| 18 Clapet/Crépine avec clapet en laiton, crépine avec grille inox, raccordement F 1" | 9424 |
| 19 Raccord rapide gasoil laiton chromé (en deux parties) avec raccordement F 1" et bouchons de protection | 10038 |

JAUGES



| Désignation | Référence |
|--|-----------|
| 20 Jauge électronique pressostatique 230 V | 7795 |
| 21 Jauge ultrasonique sans fil FUEL IT réseau Sigfox (nous consulter pour le réseau le plus adapté) avec 1 an d'abonnement 1 relevé quotidien sur extranet | 91153 |
| 21 Jauge ultrasonique sans fil FUEL IT réseau Lora (nous consulter pour le réseau le plus adapté) avec 1 an d'abonnement 1 relevé quotidien sur extranet | 91153B |

KITS PLONGEURS



| Désignation | Long | Référence |
|---|-------|-----------|
| A Kit d'aspiration (flexible PVC nitrile bleu renforcé DN 25, 2 raccords sertis M 1", clapet anti-retour et crépine) | 1,2 m | 90248V |
| | 2 m | 90249V |
| | 4 m | 90250V |

BONDES ET RACCORDS



| Désignation | Référence |
|---|-----------|
| B Bonde application stockage : Bonde M 2" x M 1" | 7781 |
| Bonde application stockage : Bonde M 2" x M 3/4" | 7782 |
| C Coude 90° laiton MF 1" | 90318 |
| Coude 90° laiton FF 1" | 90319 |

KITS DE LIAISON



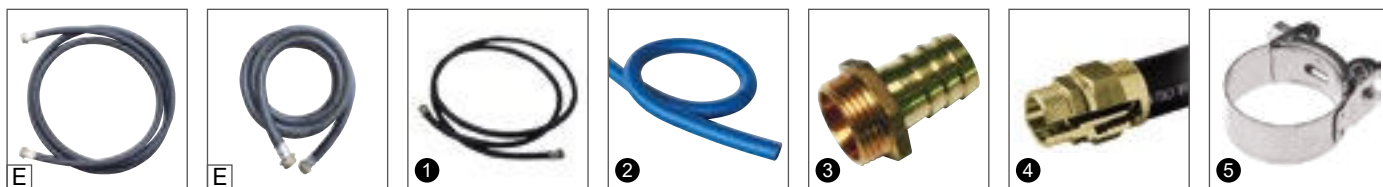
VANNE COUPE-CIRCUIT



| Désignation | Long | Référence |
|--|-------|-----------|
| D Kit de liaison (flexible PVC nitrile bleu renforcé DN 25, 2 raccords sertis M 1", raccord tournant MF 1") | 1,2 m | 9764B |
| | 2 m | 9959B |
| | 3 m | 9817 |

| Vanne à clé 1/4 de tour 1" | Référence |
|----------------------------|-----------|
| | 9818M |

FLEXIBLES ET RACCORDS



| Désignation | Long Ø | Référence | Long Ø | Référence |
|---|------------|-----------|------------|-----------|
| E Flexible de distribution en caoutchouc avec raccord fileté 1" des deux côtés | 4 m DN 19 | 7899 | 4 m DN 25 | 7933 |
| | 6 m DN 19 | 7900 | 6 m DN 25 | 7934 |
| | 8 m DN 19 | 7901 | 8 m DN 25 | 7935 |
| | 10 m DN 19 | 7902 | 10 m DN 25 | 7936 |
| E Flexible de distribution en caoutchouc avec 2 raccords filetés 1" en remplacement (à commander en même temps que la pompe) | 6 m DN 19 | 7903 | 6 m DN 25 | 7947 |
| | 8 m DN 19 | 7904 | 8 m DN 25 | 7948 |
| | 10 m DN 19 | 7905 | 10 m DN 25 | 7949 |
| 1 Flexible de distribution NBR DN 19 sans raccord au mètre | | | | 11351 |
| 1 Flexible de distribution NBR DN 25 sans raccord au mètre | | | | 11554 |
| 2 Flexible d'aspiration PVC DN 19 sans raccord au mètre | | | B | 10757 |
| 2 Flexible d'aspiration PVC DN 25 sans raccord au mètre | | | B | 10040 |
| 3 Raccord laiton M 1" cannelé DN 19 avec joint torique | | | | 9967 |
| 3 Raccord laiton M 1" cannelé DN 25 avec joint torique | | | | 10042 |
| 4 Raccord laiton auto-sertissant M 1" pour flexible DN 19 | | | | 11555 |
| 4 Raccord laiton auto-sertissant M 1" pour flexible DN 25 | | | | 11556 |
| 5 Collier à tourillons inox 26-28 pour flexible DN 19 | | | | 90772 |
| 5 Collier à tourillons inox 32-35 pour flexible DN 25 | | | | 91285 |

ENROULEURS AUTOMATIQUES



ENROULEURS GASOIL

- ◆ Pression maxi 10 bar
- ◆ Entrée F1" montée sur coude à 90° et raccord tournant
- ◆ Sortie M1"

| Désignation | G Dimensions en cm (L x l x h) | Poids en kg | Référence |
|--|--------------------------------|-------------|-----------|
| 1 Enrouleur automatique gasoil carrossé ouvert - 10 m de flexible caoutchouc DN 19 | 46 x 23 x 48 | 22 | 10557 |
| 2 Enrouleur automatique gasoil carrossé ouvert - 8 m de flexible caoutchouc DN 25 | 46 x 23 x 48 | 26 | 8734 |
| Enrouleur automatique gasoil carrossé ouvert - 15 m de flexible caoutchouc DN 25, flexible d'alimentation DN 25 longueur 0,6 m | 55 x 30 x 58 | 27 | 11161 |



ENROULEURS HUILES

- ◆ Pression max 60 bar
- ◆ Entrée F 1/2" montée sur coude à 90° et raccord tournant
- ◆ Sortie M 1/2"

| Désignation | L Dimensions en cm (L x l x h) | Poids en kg | Référence |
|--|--------------------------------|-------------|-----------|
| 3 Enrouleur automatique huiles carrossé fermé - 12 m de flexible caoutchouc DN 15 | 50 x 16 x 52 | 19 | 10558 |
| 4 Enrouleur automatique huiles carrossé ouvert - 15 m de flexible caoutchouc DN 15 | 47 x 15 x 48 | 19 | 10559 |



ENROULEUR GRAISSES

- ◆ Pression max 600 bar
- ◆ Entrée F 1/4" montée sur coude à 90° et raccord tournant
- ◆ Sortie M 1/4"

| Désignation | Gr Dimensions en cm (L x l x h) | Poids en kg | Référence |
|---|---------------------------------|-------------|-----------|
| Enrouleur automatique graisses carrossé ouvert - 15 m de flexible caoutchouc DN 8 | 47 x 18 x 48 | 19 | 90764 |



ENROULEURS POUR ADBLUE®/EAU

- ◆ Pression max 10 bar
- ◆ Entrée cannelée 3/4" montée sur coude à 90° et raccord tournant
- ◆ Sortie libre

| Désignation | A Dimensions en cm (L x l x h) | Poids en kg | Référence |
|---|--------------------------------|-------------|-----------|
| 5 Enrouleur automatique pour AdBlue® carrossé ouvert - 8 m de flexible EPDM DN 19 | 47 x 18 x 48 | 17 | 10560 |
| Enrouleur automatique pour AdBlue® carrossé ouvert - 15 m de flexible EPDM DN 19 | 47 x 23 x 48 | 24 | 10561 |



ENROULEUR CÂBLE ÉLECTRIQUE 230 V

- ◆ IP 20 (pour l'intérieur uniquement)
- ◆ Capacité 1 000 W enroulé, 2 000 W déroulé
- ◆ Platine de fixation murale pivotante
- ◆ Câble 3 x 1,5 mm² avec terminaison prise murale

| Désignation | Dimensions en cm (L x l x h) | Poids en kg | Référence |
|---|------------------------------|-------------|-----------|
| Enrouleur automatique câble électrique 230 V, longueur 15 m, IP 20, fixation murale | 39 x 16,5 x 32 | 6,8 | 10864 |



ENROULEURS AIR COMPRIMÉ

- ◆ Pression max 20 bar
- ◆ Platine de fixation murale pivotante
- ◆ Version PE : entrée/sortie M 3/8"
- ◆ Version acier : entrée cannelée 8 mm/sortie M 1/4"

| Désignation | Dimensions en cm (L x l x h) | Poids en kg | Référence |
|--|------------------------------|-------------|-----------|
| 6 Enrouleur automatique air comprimé carrossé PE fermé - 10 m de flexible caoutchouc DN 10 | 50 x 19 x 40 | 6 | 10883 |
| 7 Enrouleur automatique air comprimé carrossé acier fermé - 15 m de flexible caoutchouc DN 8 | 38 x 16 x 34 | 6 | 10562 |



ENROULEURS HAUTE PRESSION POUR EAU

- ◆ Pression max 400 bar
- ◆ Flexible d'alimentation 0,5 m, F 3/8"
- ◆ Sortie F 3/8"

| Désignation | E Dimensions en cm (L x l x h) | Poids en kg | Référence |
|--|--------------------------------|-------------|-----------|
| 8 Enrouleur automatique haute pression carrossé ouvert pour eau - 20 m de flexible caoutchouc 3/8" | 56 x 23 x 56 | 22 | 91398 |
| 9 Enrouleur automatique haute pression carrossé ouvert pour eau - 40 m de flexible caoutchouc 3/8" | 56 x 48 x 58 | 48 | 91427 |

ACCESSOIRES

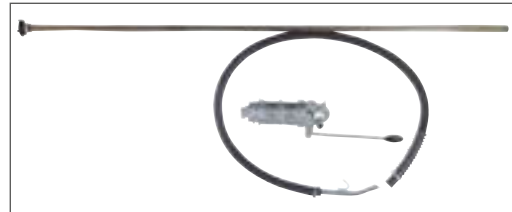
| Désignation | Dimensions en cm (L x l x h) | Poids en kg | Référence |
|---|------------------------------|-------------|-----------|
| Support mural pivotant en acier laqué pour enrouleurs réf 10557, 8734 et 10561 | 30 x 30 x 18 | 3,5 | 8735 |
| Support mural pivotant en acier laqué pour enrouleurs réf 10559, 10560 et 90764 | 30 x 30 x 18 | 3,5 | 10563 |



POMPE VIDE-FÛT ATEX

Pompe pour gasoil, fioul, essence, lubrifiants, liquides de refroidissement, liquides anti-gel et huiles minérales

- ◆ Pompe en acier simple effet
- ◆ Débit 0,25 l/double action
- ◆ Bonde de fixation filetée 2" et M 64 x 4
- ◆ Tube d'aspiration acier longueur 1,45 m
- ◆ Crépine de pied
- ◆ Bec verseur en acier avec crochet
- ◆ 1,5 m de flexible de distribution DN 19 avec ressort anti-pincement



Désignation

G E L

Débit

Poids en kg

Référence

Pompe vide-fût ATEX

0,25 l/double action

5

1452



POMPE VIDE-FÛT A BEC

Pompe pour lubrifiants, solvants, produits chimiques non corrosifs et additifs

- ◆ Pompe en acier
- ◆ Débit 0,3 l/double action
- ◆ Bonde de fixation filetée 2" et 1" 1/2
- ◆ Tube d'aspiration acier télescopique (de 0,45 à 0,86 m)
- ◆ Bec verseur en acier Ø 16 mm
- ◆ Levier de pompage en acier, longueur 315 mm avec poignée vinyle



Désignation

L C

Débit

Poids en kg

Référence

Pompe vide-fût à bec

0,30 l/double action

2

7892



POMPE ROTATIVE ALU

Pour gasoil, kérosène, lubrifiants, huiles hydrauliques

- ◆ Pompe rotative en aluminium
- ◆ Débit 0,25 l/tour de manivelle
- ◆ Bonde de fixation filetée 2" avec vis de blocage
- ◆ Tube d'aspiration 1m (3 x 33 cm)
- ◆ Bec de refoulement en col de cygne
- ◆ 2 m de flexible de distribution DN 25 avec raccord serti M 1"
- ◆ Pistolet manuel bec alu avec raccord tournant et crochet



Désignation

G L

Débit

Poids en kg

Référence

Pompe rotative ALU

0,25 l/tour de manivelle

3,5

90189

POMPES ESSENCE



Pompe Cematex 12 V

POMPES CEMATEX

Le meilleur rapport qualité prix pour une pompe ATEX

- ♦ Pompe à palettes auto-amorçante avec by-pass intégré certifiée ATEX
- ♦ Débit 50 l/min
- ♦ Filtre à eau et particules 30 µm
- ♦ 4 m de flexible de distribution en caoutchouc DN 19, avec raccords filetés 1" et joints toriques
- ♦ Pistolet automatique ATEX avec raccord tournant
- ♦ Support pistolet automatique
- ♦ Bonde de fixation M 2" x F 1" avec grille de filtration
- ♦ Tube d'aspiration télescopique en acier, longueur maxi 1,1m
- ♦ Presse étoupe ATEX ½" NPT fourni



Désignation

| | G | E | Débit | Poids en kg | Référence |
|---------------------|----------|----------|----------|-------------|-----------|
| Pompe Cematex 12 V | | | 50 l/min | 10 | 10235C |
| Pompe Cematex 230 V | | | 50 l/min | 10 | 10249C |

CEMATEX LIGHT 12 V

Solide et compacte

- ♦ Pompe à palettes 12 V auto-amorçante avec by-pass intégré certifiée ATEX
- ♦ Débit 32 l/min
- ♦ Pression maxi 1,2 bar
- ♦ 5 m de câble électrique avec pinces croco et interrupteur
- ♦ Fusible de protection
- ♦ E/S taraudées 3/4"
- ♦ Moteur avec thermique de protection
- ♦ Platine de fixation

NOUVEAU



Désignation

| | G | E | Débit | Poids en kg | Référence |
|--------------------|----------------|----------|----------|-------------|-----------|
| Cematex Light 12 V | NOUVEAU | | 25 l/min | 5,5 | 11645 |



CEMATEX BOX 12 V

Pompe fiable, facile à emporter

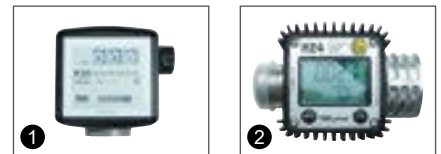
- ♦ Pompe à palettes 12 V auto-amorçante avec by-pass intégré certifiée ATEX
- ♦ Débit 30 l/min
- ♦ Pression maxi 1,1 bar
- ♦ 3 m de câble électrique avec pinces croco
- ♦ Fusible de protection
- ♦ Pistolet simple en aluminium avec raccord tournant
- ♦ 2 m de flexible d'aspiration en caoutchouc DN 19 avec crépine
- ♦ 4 m de flexible de distribution en caoutchouc conducteur DN 19
- ♦ Poignée de pompe montée de série
- ♦ Valise de rangement et de transport avec 2 clips de fermeture



Désignation

| | G | E | Débit | Poids en kg | Référence |
|------------------|----------|----------|----------|-------------|-----------|
| Cematex Box 12 V | | | 30 l/min | 11 | 10730 |

COMPTEURS



| Désignation | Débit | Pression (maxi) en bar | Poids en kg | Référence |
|--|-----------------------|------------------------|-------------|-----------|
| ① Compteur mécanique 3 chiffres ATEX pour pompes CEMATEX avec kit brides | Entre 20 et 120 l/min | 28 bar | 2,5 | 10236C |
| ② Compteur digital K24 ATEX pour pompes CEMATEX | Entre 7 et 120 l/min | 100 bar | 0,5 | 10411 |

PISTOLET ET RACCORDEMENTS

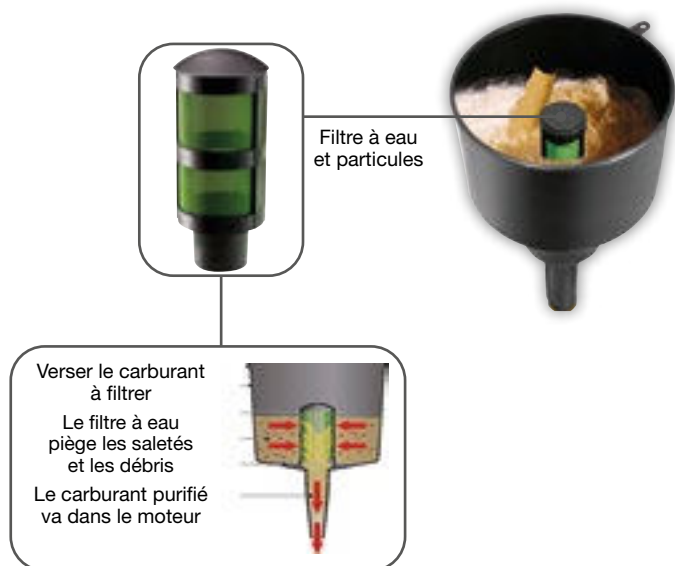


| Désignation | Longueur et diamètre en kg | Référence |
|--|----------------------------|-----------|
| ③ Pistolet automatique essence, avec raccord tournant F 1", certifié ATEX | | 10142 |
| ④ Flexible de distribution DN 19 pour essence avec 1/2 union F 1" et 1 raccord fileté 1" | 4 m DN 19 | 10263 |
| | 6 m DN 19 | 90475 |
| | 8 m DN 19 | 90476 |
| | 10 m DN 19 | 90477 |
| | 12 m DN 19 | 90478 |
| Flexible d'aspiration essence en caoutchouc, DN 19, conducteur, au mètre | | 10660 |
| Flexible de distribution essence en caoutchouc, DN 19, conducteur, au mètre | | 10731 |
| ⑤ Enrouleur automatique essence avec 10 m de flexible antistatique DN 19, Entrée F 1", Sortie M 1" | | 11041 |
| ⑥ Enrouleur automatique pour liaison équipotentielle avec 16 m de câble 8 mm ² vert/jaune, pince croco en extrémité, 1 m de câble d'alimentation avec extrémité nue | | 11042 |
| ⑦ Câble électrique alimentation pompe CEMATEX, 3 x 2,5 mm ² , au mètre | | 10265 |
| ⑧ Crépine essence cannelée DN 19 | | 10661 |

ENTONNOIRS DE FILTRATION

Purifier votre carburant essence ou gasoil de l'eau et des particules lors des ravitaillements de tondeuse, karting, jet-ski

- Compatible essence SP, kérosène, gasoil, GNR, fioul
- En polyéthylène haute densité anti-statique
- Equipé d'un filtre à eau et particules fixe
- Languette de préhension avec trou d'accrochage
- Collecteur particules et eau
- Facile à nettoyer



Entonnoir filtration essence 13 l/min



Entonnoir filtration essence 45 l/min

| Désignation | G E Poids en kg | Référence |
|---------------------------------------|------------------------|-----------|
| Entonnoir filtration essence 13 l/min | 0,2 | 10515 |
| Entonnoir filtration essence 45 l/min | 0,6 | 10516 |

POMPES MANUELLES POUR ADBLUE®



POMPE À LEVIER ADBLUE® POUR FÛTS

Efficace et économique

- ◆ Pompe à piston simple effet
- ◆ Canne d'aspiration télescopique 50-92 cm, avec raccordement fileté 1"
- ◆ Buse de refoulement 1/2" gaz avec grille de filtration inox et joint
- ◆ Bonde de fixation filetée 2"
- ◆ 2 adaptateurs pour fûts AdBlue® Mauser et Greif
- ◆ 3 m de flexible de refoulement PVC transparent armé (fil acier)
- ◆ Bec verseur 19 mm en acier inox

| Désignation | A | C | E | Débit | Poids en kg | Référence |
|-----------------------------|---|---|---|--------------------------|-------------|-----------|
| Pompe à levier pour AdBlue® | | | | 0,25 l par double action | 3 | 90392 |



POMPE ROTATIVE ADBLUE® POUR FÛTS

Pour fût 60, 200 ou 220 litres

- ◆ Pompe rotative en technopolymère et inox
- ◆ 3 bondes de fixation filetées 56 x 4, 70 x 6 et 2"
- ◆ 1,2 m de tube d'aspiration environ (3 x 40 cm)
- ◆ 2,5 m de flexible de distribution DN 19 PVC transparent armé
- ◆ Bec verseur 19 mm en acier inox

| Désignation | A | E | Débit | Poids en kg | Référence |
|----------------------------------|---|---|-------------|-------------|-----------|
| Pompe rotative AdBlue® pour fûts | | | 0,38 l/tour | 3,5 | 10517 |



POMPE ROTATIVE ADBLUE® POUR IBC

Spécialement conçue pour cubitainers

- ◆ Pompe rotative en technopolymère et inox
- ◆ Bride de fixation en rive de cubitainer
- ◆ 1,5 m de flexible de liaison DN 19 PVC transparent armé
- ◆ 2,5 m de flexible de distribution DN 19 PVC transparent armé
- ◆ Bec verseur 19 mm en acier inox avec bouchon

| Désignation | A | E | Débit | Poids en kg | Référence |
|---------------------------------|---|---|-------------|-------------|-----------|
| Pompe rotative AdBlue® pour IBC | | | 0,38 l/tour | 3,5 | 11163 |



POMPES CEMATIC BLUE

Pompe électrique pour le transfert d'AdBlue® et d'eau

- ◆ Pompe à membrane auto-amorçante avec by-pass intégré
- ◆ Carter pompe en polypropylène et fibre de verre
- ◆ Membrane en EPDM
- ◆ Joint Viton et HNBR
- ◆ Entrée et sortie fileté 1" avec raccords écrous tournants cannelés DN 19
- ◆ 2 m de câble électrique
- ◆ Montage vertical ou horizontal possible

| Désignation | A | E | Débit | Poids en kg | Référence |
|--------------------|---|---|----------|-------------|-----------|
| CEMATIC BLUE 12 V | | | 36 l/min | 3,6 | 10152 |
| CEMATIC BLUE 24 V | | | 36 l/min | 3,6 | 10153 |
| CEMATIC BLUE 230 V | | | 34 l/min | 7 | 8730 |



POMPES CEMOBLUEPACK

Fiable et auto-amorçante

- ◆ Pompe CEMATIC BLUE
- ◆ Débit 32 l/min ou 35 l/min selon version
- ◆ Pistolet simple en polypropylène et bec en acier inox
- ◆ 4 m de câble électrique avec pinces croco pour la version 12 V
- ◆ 2 m de câble électrique avec fiche murale pour la version 230 V
- ◆ 2 m de flexible d'aspiration DN 20 en EPDM avec clapet anti-retour et crépine
- ◆ 6 m de flexible de distribution DN 19 en EPDM
- ◆ Colliers Serflex en acier inox
- ◆ Platine en acier inox pour accrochage pompe en rive de fût ou IBC

| Désignation | A | E | Débit | Poids en kg | Référence |
|--------------------|---|---|----------|-------------|-----------|
| CEMOBLUEPACK 12 V | | | 35 l/min | 8 | 90783 |
| CEMOBLUEPACK 230 V | | | 32 l/min | 10 | 90784 |

ACCESSOIRE

| Désignation | Référence |
|--|-----------|
| Support pistolet avec fourreau à monter en rive de fût | 11044 |



KIT DE TRANSVASEMENT POUR FÛT

La solution complète pour le fût d'AdBlue®

- ◆ Pompe CEMATIC BLUE 230 V
- ◆ Débit 32 l/min
- ◆ Platine support pompe en acier inox
- ◆ Pistolet simple
- ◆ Fourreau support pistolet avec protection anti-gouttes
- ◆ 6 m de flexible de distribution DN 19 en EPDM
- ◆ 0,5 m de flexible de liaison avec raccord type AF2 56 x 4
- ◆ Canne d'aspiration

| Désignation | A | E | Débit | Poids en kg | Référence |
|---|---|---|----------|-------------|-----------|
| Kit de TRANSVASEMENT 230 V pour fût, canne d'aspiration fournie | | | 32 l/min | 16 | 8869 |

ACCESSOIRE

| Désignation | Référence |
|---|-----------|
| Canne d'aspiration pour fût avec raccord type AF2 2" et adaptateur 2"/70 x 6, sortie cannelée DN 19 | 10872 |

POMPES ÉLECTRIQUES POUR ADBLUE®



KITS DE TRANSVASEMENT POUR CUBITAINER

Le kit spécial cubitainer

- ♦ Pompe CEMATIC BLUE 230 V
- ♦ Débit 32 l/min
- ♦ Platine acier inox carrossée support pompe
- ♦ Crochets de suspension au bardage IBC avec verrou de blocage
- ♦ Pistolet
 - Version Standard : pistolet simple
 - Version Premium : pistolet automatique en inox et compteur digital
- ♦ Fourreau support pistolet avec protection anti-gouttes
- ♦ 6 m de flexible de distribution DN 19 en EPDM
- ♦ 1,5 m de flexible de liaison avec raccord type SEC
- ♦ Canne d'aspiration en option



| Désignation | A | E | Débit | Poids en kg | Référence |
|--|---|---|----------|-------------|-----------|
| Kit de TRANSVASEMENT 230 V pour cubitainer Version STANDARD (canne d'aspiration en option) | | | 32 l/min | 16 | 91430 |
| Kit de TRANSVASEMENT 230 V pour cubitainer Version PREMIUM (canne d'aspiration en option) | | | 32 l/min | 16 | 90768 |

ACCESSOIRES



| Désignation | Poids en kg | Référence |
|---|-------------|-----------|
| ① Canne d'aspiration 56 x 4 avec raccord type SEC | 1 | 10201 |
| ① Canne d'aspiration 2" avec raccord type SEC | 1 | 10612 |
| ② Canne d'aspiration pour fût avec raccord type AF2 2" et adaptateur 2"/70 x 6, sortie cannelée DN 19 | 1 | 10872 |



BLUEFILL PRO V.L. IBC

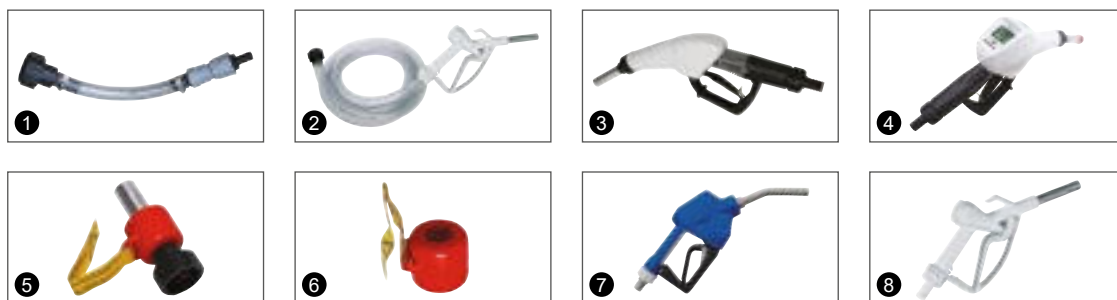
Pour un ravitaillement sécurisé

- ♦ Caisson en acier peint
 - ♦ Poignée d'installation intégrée
 - ♦ Système d'accrochage en rive de bardage cubitainer
 - ♦ Pompe électrique 230 V, 400 W
 - ♦ Débit réglable entre 2 et 11 l/min
 - ♦ Compteur digital avec indication du débit
 - ♦ 6 m de flexible de distribution DN 19
 - ♦ Support flexible de distribution
 - ♦ Connecteur spécial réservoir V.L. pour AdBlue® selon ISO 22241
 - ♦ 4 m de câble électrique et fiche murale
 - ♦ Kit d'aspiration type AF2 56 x 4 et adaptateur 2"
 - ♦ Arrêt automatique une fois le plein fait
- Cubitainer non fourni



| Désignation | A | E | Dimensions en cm (L x l x h) | Débit | Poids en kg | Référence |
|-----------------------|---|---|------------------------------|---------------------|-------------|-----------|
| Bluefill PRO V.L. IBC | | | 37 x 34 x 59 | Entre 2 et 11 l/min | 24 | 11074 |

PISTOLETS



| Désignation | Débit | Pression (maxi) en bar | Poids en kg | Référence |
|---|------------------|------------------------|-------------|-----------|
| 1 Kit de raccordement court pour AdBlue® pour cubitainer (à raccorder sur le piquage bas) | | | | 90800 |
| 2 Kit gravitaire pour AdBlue® pour cubitainer (raccord, 3 m de flexible et pistolet simple) | | | | 90981 |
| 3 Pistolet automatique pour AdBlue® avec bec inox | 15 à 35 l/min | 1,5 - 3,5 bar | 0,7 | 10190 |
| 4 Pistolet automatique pour AdBlue® avec compteur digital intégré | 15 à 35 l/min | 1,5 - 3,5 bar | 1 | 90395 |
| 5 Bec inox avec détrompeur magnétique (uniquement pour les pistolets 10190 et 90395) | | | 0,1 | 10452 |
| 6 Détrompeur magnétique seul pour bec Ø 19 mm | | | 0,2 | 10192 |
| 7 Pistolet automatique inox/PP avec raccord tournant inox cannelé DN 19 | jusqu'à 60 l/min | 5 bar max | 1,1 | 10422 |
| 8 Pistolet simple en polypropylène et bec inox (blocage de gâchette) | jusqu'à 80 l/min | 3,4 bar max | 0,2 | 91497 |

COMPTEURS



| Désignation | Poids en kg | Référence |
|--|-------------|-----------|
| 9 Compteur digital pour AdBlue® débit 5 à 120 l/min E/S filetés 1" | 0,5 | 8609 |
| 10 Compteur K24 Puls Out sans afficheur (rajouter 1 coude réf 8611 et 1 coude réf 8732 pour le montage sur stations) | 0,3 | 11034 |
| 11 Compteur digital avec contrôle d'accès CMT10 + 5 badges utilisateurs + 1 carte manager (voir page 24) | | 10763F |
| 12 Compteur digital avec contrôle d'accès CMT20 + 5 badges utilisateurs + 1 carte manager (voir page 24) | | 11335F |
| 13 Logiciel avec lecteur de cartes et 3 cartes data, pour compteur digital avec contrôle d'accès (voir page 25) | | 10746 |
| 14 Lot de 5 badges utilisateurs pour compteur digital avec contrôle d'accès | | 10747 |

ENROULEURS



| Désignation | Poids en kg | Référence |
|--|-------------|-----------|
| 15 Enrouleur automatique carrossé ouvert pour AdBlue® équipé de 8 m de flexible EPDM DN 19 | 17 | 10560 |
| 16 Platine IBC enrouleur automatique pour AdBlue® | 8,5 | 90394 |
| 17 Support mural pivotant en acier laqué pour enrouleur automatique | 3,5 | 10563 |

RACCORDS



| Désignation | Référence |
|---|-----------|
| 18 Coude 90° pour compteur digital pour AdBlue® avec raccord coudé, cannelé DN 19 | 8611 |
| 19 Raccord écrou tournant cannelé DN 19 | 8731 |
| 20 Coude 90° avec 2 écrous tournants | 8732 |
| 21 Raccord double écrous tournants | 8733 |
| 22 Raccord cannelé DN 19 fileté 1" | 90525 |
| Raccord cannelé inox DN 19 taraudé 1" | 8242 |

FLEXIBLES ET ACCESSOIRES



| Désignation | Référence |
|---|-----------|
| 23 Flexible de distribution en EPDM, DN 19, le mètre | 8248 |
| 24 Flexible d'aspiration en EPDM, DN 19, le mètre | 8387 |
| 25 Collier de serrage en inox pour flexible DN 19 | 8249 |
| 26 Crépine avec clapet anti-retour pour flexible d'aspiration DN 19 | 8388 |

POMPES CHIMIQUES



POMPES ELECTRIQUES CENTRIFUGES

Pompe compacte avec rendement stable

- ♦ Moteur pompe centrifuge 230 V, 50 Hz, puissance selon version
 - 5 m de câble électrique avec fiche murale
 - Interrupteur On/Off
 - Version Atex avec câble de liaison equipotentielle
 - ♦ Canne d'aspiration 1 m pour les fûts, 1,2 m pour les cubitainers, matière selon version
 - Construction robuste sans joint
 - Accouplement rapide
 - Marche à sec courte période possible
 - ♦ Débit jusqu'à 100 ou 110 l/min selon version
 - ♦ Kit de refoulement comprenant
 - 2 m de flexible de distribution DN 25
 - Pistolet simple, matière selon version
 - Bonde d'adaptation filetée 2" en PP
 - ♦ Support mural de rangement pompe
- Nous consulter pour la compatibilité chimique, si non indiquée dans le tableau page 131



1 Pompe BASIC, pour une utilisation ponctuelle, pour acides ou bases dilués



2 Pompe STANDARD, pour une utilisation au quotidien, pour acides et bases concentrés



3 Pompe PREMIUM, pour une utilisation intensive, pour liquides agressifs



4 Pompe ATEX, pour solvants et liquides inflammables



Fixation murale



Adaptateur pour fût en PP, 2"



Désignation

Débit

Poids en kg

Référence pour fût canne long. 1 m

Référence pour IBC canne long. 1,2 m

A **C** **E**

| | Désignation | Débit | Poids en kg | Référence pour fût canne long. 1 m | Référence pour IBC canne long. 1,2 m |
|---|--|-----------|-------------|------------------------------------|--------------------------------------|
| 1 | Pompe chimique centrifuge BASIC Moteur 520 W, canne d'aspiration et pistolet en PP, flexible PVC | 100 l/min | 7 | 10438 | 10442 |
| 2 | Pompe chimique centrifuge STANDARD Moteur 850 W, canne d'aspiration et pistolet en PP, flexible PVC | 100 l/min | 7,5 | 10439 | 10443 |
| 3 | Pompe chimique centrifuge PREMIUM Moteur 850 W, canne d'aspiration et pistolet en PVDF, flexible spécial produits chimiques | 110 l/min | 7,6 | 10440 | 10444 |
| 4 | Pompe chimique centrifuge ATEX Moteur 700 W, canne d'aspiration et pistolet en acier inox, flexible résistant aux solvants | 110 l/min | 10 | 10441 | 10445 |

ACCESSOIRES



| Désignation | Référence |
|--|-----------|
| ① Compteur digital FMT 3 en PP, 120 l/min, raccords 1" | 10450 |
| ② Kit de montage en PP pour compteur digital FMT 3 réf 10450 | 10446 |
| ③ Couvercle IBC Ø 150 mm avec taraudage 2" | 10447 |
| ④ Bonde d'adaptation 2"/S70 x 6 | 10448 |

Plus de performance et précision

La plus grande prudence s'impose lors de la manipulation des liquides. En particulier quand il s'agit du carburant, lubrifiant ou des produits chimiques. Chaque goutte est importante ! Equipez-vous des pompes performantes de CEMO et vos travaux seront davantage sécurisés. Nos pompes manuelles ou électriques ont été conçues pour faire face aux exigences des chantiers et des travaux. Performance et précision, fiabilité et sécurité sont particulièrement importantes, pour les personnes et l'environnement.

Quel fluide utilisez-vous régulièrement ?

TABLEAU DE COMPATIBILITÉ CHIMIQUE

| Liquide | ECO-SET | BASIC | STANDARD | PREMIUM | ATEX |
|--|---------|-------|----------|---------|------|
| Acétate d'éthyle | | | | | X |
| Acétone | | | | | X |
| Acide acétique | | X | X | X | |
| Acide chlorhydrique | | | X | X | |
| Acide de batterie | X | X | X | X | X |
| Acide formique | X | X | X | X | X |
| Acide nitrique | | X | X | X | |
| Acide propionique | | | | X | |
| Acide sulfurique | | | | X | |
| AdBlue® | X | X | X | X | |
| Agent moussant | | X | X | X | X |
| Ammoniaque | X | X | X | X | X |
| Antigel | X | X | X | X | |
| Chlore/Eau chlorée | | | | X | |
| Chlorure de fer (III) | | | X | X | |
| Diluant nitro | | | | | X |
| Eau distillée | X | X | X | | |
| Engrais liquide | X | X | X | X | |
| Essence | | | | | X |
| Essence de térébenthine | | | | | X |
| Ethanol | | | | | X |
| Ethylène glycol | X | X | X | X | X |
| Hydroxyde de sodium (Soude caustique) | X | X | X | X | |
| Hypochlorite de sodium (Eau de javel) | | | | X | |
| Lave glace | X | X | X | X | X |
| Liquide de refroidissement | | | | X | X |
| Méthanol | | | | | X |
| Nettoyant acide pour machine de traite | X | X | X | X | |
| Nettoyant alcalin pour machine de traite | | | | X | |

Si vous utilisez un liquide ne figurant pas dans cette liste ou si vous avez un doute concernant les compatibilités, n'hésitez pas à nous contacter.

POMPES CHIMIQUES



POMPES ELECTRIQUES CENTRIFUGES ECO-SET

Pompe multi-fluide avec son moteur amovible

- ♦ Moteur pompe centrifuge 230 V, 50 Hz, 450 W
 - 4 m de câble électrique avec fiche murale
 - Variateur de débit
- ♦ Débit jusqu'à 100 l/min
- ♦ Canne d'aspiration 1 m pour les fûts, 1,2 m pour les cubitainers
- ♦ Kit de refoulement comprenant
 - 4 m de flexible de distribution DN 19 en PVC
 - Pistolet simple en polypropylène et bec en acier inox
 - Raccord cannelé DN 19
 - 2 colliers de serrage inox

Nous consulter pour la compatibilité chimique, si non indiquée dans le tableau page 131



Variateur de débit

| Désignation | A | C | E | Débit | Poids en kg | Référence |
|--|---|---|---|-----------|-------------|-----------|
| Moteur pour pompe chimique centrifuge ECO-SET 230 V | | | | 100 l/min | 2,5 | 90615 |
| Canne d'aspiration pour pompe ECO-SET, version fût, longueur 1 000 mm, avec kit de refoulement | | | | 100 l/min | 3,5 | 90744 |
| Canne d'aspiration pour pompe ECO-SET, version IBC, longueur 1 200 mm, avec kit de refoulement | | | | 100 l/min | 4 | 90745 |



Pompe à piston pour fût de 220 litres

Pompe à piston pour bidon de 30 litres

POMPES MANUELLES À PISTON POUR PRODUITS CHIMIQUES

Pour bidon jusqu'à 30 litres ou pour fût jusqu'à 220 litres

- ♦ Pompe à piston double effet en polypropylène et polyéthylène
- ♦ Sécurité anti-pompage
- ♦ Bondes pour montage sur fût (56 x 4, 70 x 6 et 2") ou bidon (C57 et C63)
- ♦ Tube d'aspiration monobloc
- ♦ Bec verseur Ø 20 mm raccordable sur flexible DN 25
- ♦ Compatible pour produits
 - Chimiques comme détergents, lubrifiants, engrais liquides, AdBlue® ...
 - Alimentaires comme mélasse, compléments alimentaires animaliers
- ♦ Non-compatible pour produits facilement inflammables et solvants concentrés

Nous consulter pour la compatibilité chimique

| Désignation | A | C | E | Longueur tube en cm | Débit | Poids en kg | Référence |
|---|---|---|---|---------------------|---------------|-------------|-----------|
| Pompe à piston pour bidon de 20 à 30 litres | | | | 42 | 0,16 l/action | 0,4 | 10054 |
| Pompe à piston pour fût de 60 à 220 litres | | | | 93 | 0,4 l/action | 0,7 | 10055 |



POMPE CENTRI SP80 230 V

Simple, rapide et fiable

- ◆ Pour le transfert de gasoil, de fioul ou de biodiesel
- ◆ Pompe centrifuge submersible
- ◆ Pression maxi 2,8 bar
- ◆ Moteur 230 V avec protection thermique
- ◆ Diamètre de la pompe 130 mm, pour installation dans cuve ou IBC
- ◆ Sortie avec diamètre de refoulement 1"
- ◆ 3 m de câble électrique sans prise, raccordement à la charge du client

NOUVEAU



Désignation

G B

Débit

Poids en kg

Référence

Pompe CENTRI SP80 230 V

NOUVEAU

80 l/min

9,5

11644



CENTRI SP30 12 V gasoil



CENTRI SP30 12 V
Universelle



CENTRI SP30 12 V
pour AdBlue®



CENTRI SP30 12 V

POMPES CENTRI SP30 12 V

Compacte, performante et silencieuse

- ◆ Performante : plus de 600 000 litres de gasoil et plus de 300 000 litres d'AdBlue® transférés !
- ◆ Pour le transfert d'AdBlue®, de gasoil, d'eau ou de liquide antigel selon version
- ◆ Pompe centrifuge submersible silencieuse
- ◆ Diamètre de la pompe 56 mm, longueur 160 mm
- ◆ 4 m de câble électrique avec pinces croco
- ◆ 4 m de flexible de distribution DN 19 (caoutchouc pour la version gasoil, EPDM pour la version AdBlue® et PVC pour la version universelle)
- ◆ Pistolet automatique pour les versions gasoil et AdBlue®, simple pour la version universelle
- ◆ Marche sur secteur 230 V avec adaptateur/transformateur en option
- ◆ Support pistolet avec fourreau en option



Désignation

Débit

Poids en kg

Référence

Pompe CENTRI SP30 12 V pour AdBlue®, pistolet automatique en polypropylène et inox

A E

25 l/min

3

10488

Pompe CENTRI SP30 12 V Gasoil, pistolet automatique avec raccord tournant

G

30 l/min

3

10489

Pompe CENTRI SP30 12 V Universelle, pistolet simple en polypropylène et inox

G A E

30 l/min

3

10490

ACCESSOIRES



Désignation

Référence

① Compteur digital K24 pour pompe CENTRI SP30 12 V (fourni avec 2 raccords cannelés et deux colliers)

NOUVEAU

10595F

② Adaptateur/ transformateur 230 V/12 V pour pompe CENTRI SP30 12 V

10491

③ Support pistolet avec fourreau à monter en rive de fût

11044

POMPES ELECTRIQUES LUBRIFIANTS ET HUILES

POMPES VISCOMAT ELECTRIQUES

Pompe électrique pour huiles moteur, boîte de vitesse...

- ◆ Pompe à engrenages 230 V auto-amorçante avec by-pass intégré
- ◆ Niveau sonore inférieur à 70 dB
- ◆ Pour huiles jusqu'à 2 000 cSt
- ◆ Pression 12 bar maxi
- ◆ Débit 9 l/min
- ◆ 2 m de câble électrique avec fiche murale
- ◆ Bonde de fixation M 2" x F 1"
- ◆ Pistolet simple avec bec alu et raccord tournant
- ◆ Compteur digital K400 (version avec compteur)
- ◆ 4 m de flexible de distribution 1/2" avec raccords sertis M 1/2"
- ◆ 1,6 m de flexible d'aspiration DN 25 avec clapet anti-retour et crépine



Aspiration avec clapet anti-retour et crépine



Pistolet simple



Pistolet avec compteur K400

| Désignation | L | Débit | Poids en kg | Référence |
|--|---|---------|-------------|-----------|
| Pompe VISCOMAT 200 ELECTRIQUE | | 9 l/min | 14 | 7896 |
| Pompe VISCOMAT 200 ELECTRIQUE, compteur digital K400 | | 9 l/min | 14,5 | 7897 |

ACCESSOIRES

| Désignation | Longueur et diamètre | Référence |
|---|----------------------|-----------|
| Flexible hydraulique avec raccord fileté 1/2" des deux côtés | 2 m DN 15 | 10697 |
| | 4 m DN 15 | 8608 |
| Flexible hydraulique avec raccord fileté 1/2" d'un côté, raccord 1/2" écrou tournant de l'autre avec mamelon 1/2" | 6 m DN 15 | 8351 |
| | 10 m DN 15 | 8352 |

POMPES VISCOMAT ELECTRIQUES

Parfait pour les fluides visqueux

- ◆ Idéal pour huiles légères, les huiles usées et les huiles végétales
- ◆ Pompe à palettes 230 V auto-amorçante avec by-pass intégré
- ◆ Niveau sonore inférieur à 70 dB
- ◆ Pour huiles jusqu'à 500 cSt
- ◆ 2 m de câble électrique avec fiche murale
- ◆ Bonde de fixation M 2" x F 1"
- ◆ Pistolet simple avec bec alu et raccord tournant
- ◆ Support pistolet en métal
- ◆ Version Viscomat 70
 - Débit 25 l/min
 - Pression 6 bar maxi
 - By-pass réglable
 - Tube d'aspiration télescopique (0,56 m - 1 m)
 - 4 m de flexible de distribution DN 19
 - Kit colliers et raccords M 1"
- ◆ Version Viscomat 90
 - Débit 50 l/min
 - Pression 5 bar maxi
 - 1,2 m de flexible d'aspiration DN 25 avec clapet anti-retour et crépine
 - 4 m de flexible de distribution DN 25 avec raccords sertis M 1"



VISCOMAT 70 ELECTRIQUE

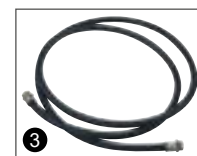


VISCOMAT 90 ELECTRIQUE



| Désignation | L | Débit | Poids en kg | Référence |
|------------------------------|----------|----------|-------------|-----------|
| Pompe VISCOMAT 70 ELECTRIQUE | | 25 l/min | 17 | 7928 |
| Pompe VISCOMAT 90 ELECTRIQUE | | 50 l/min | 19 | 8070C |

ACCESSOIRES



| Désignation | Longueur Ø | Référence |
|---|------------|-----------|
| 1 Pistolet simple avec bec aluminium | | 7780 |
| Pistolet automatique 60 l/min pour huile de colza | | 8349 |
| 2 Compteur mécanique K33 pour huiles, 120 l/min avec mamelon laiton 1" | | 8728M |
| Flexible de distribution DN 19 sur mesure au mètre pour pompe VISCOMAT 70 | | 11351 |
| 3 Flexible de distribution en caoutchouc avec 2 raccords filetés 1" en remplacement (à commander en même temps que la pompe) pour pompe VISCOMAT 90 | 6 m DN 25 | 7947 |
| | 8 m DN 25 | 7948 |
| | 10 m DN 25 | 7949 |

POMPES PNEUMATIQUES LUBRIFIANTS ET HUILES

POMPES VISCOMAT PNEUMATIQUES

Pompe pneumatique pour huiles moteur, boîte de vitesse...

- ◆ Pompe pneumatique à piston
- ◆ Niveau sonore 77 dB
- ◆ Pression entre 3 et 8 bar
- ◆ Alimentation pneumatique taraudée 1/4"
- ◆ Bonde de fixation filetée 2"
- ◆ Pistolet simple avec bec rigide et raccord tournant
- ◆ Compteur digital K400 (version avec compteur)
- ◆ 4 m de flexible de distribution 1/2" avec raccords filetés 1/2"
- ◆ 1,2 m de flexible d'aspiration avec clapet anti-retour et crépine
- ◆ Version 3,5 : 1
 - Pour huiles jusqu'à une viscosité maxi 500 cSt
 - Débit 21,5 l/min
- ◆ Version 5,5 : 1
 - Pour huiles jusqu'à une viscosité maxi 800 cSt
 - Débit 15,5 l/min



Version 3,5:1



Version 3,5:1, compteur K400



Version 5,5:1, compteur K400

| Désignation | L | Débit | Poids en kg | Référence |
|--|---|------------|-------------|-----------|
| Pompe VISCOMAT PNEUMATIQUE, rapport 3,5 : 1 | | 21,5 l/min | 8 | 90406 |
| Pompe VISCOMAT PNEUMATIQUE, rapport 3,5 : 1, compteur digital K400 | | 21,5 l/min | 8,5 | 90407 |
| Pompe VISCOMAT PNEUMATIQUE, rapport 5,5 : 1 | | 15,5 l/min | 8 | 90759 |
| Pompe VISCOMAT PNEUMATIQUE, rapport 5,5 : 1, compteur digital K400 | | 15,5 l/min | 8,5 | 90760 |

ACCESSOIRES



| Désignation | Poids en kg | Référence |
|---|-------------|-----------|
| 1 Support mural pistolet lubrifiant | 5 | 10696 |
| 2 Tube d'aspiration télescopique pour huiles et lubrifiants, fileté 1", longueur 1 100 mm | | 10748 |
| 3 Kit aspiration pour pompe en fixation murale | 2,8 | 10698 |
| 4 Flexible hydraulique longueur 2 m pour raccordement enrouleur automatique | 0,7 | 10697 |
| 5 Enrouleur automatique carrossé fermé pour huiles, DN 15, longueur 12 m, 60 bar | 19 | 10558 |
| 6 Enrouleur automatique carrossé ouvert pour huiles, DN 15, longueur 15 m, 60 bar | 19 | 10559 |
| 7 Chariot mobile de lubrification pour fût de 200 litres | 25 | 10607 |



POMPE À GRAISSE MANUELLE

Fiable et polyvalente

- ◆ Pour cartouche de graisse standard de 400 ml ou 500 ml de graisse en vrac
- ◆ Flexible Riisan longueur 440 mm
- ◆ Agrafe 4 mors
- ◆ Pression maxi 550 bar
- ◆ Poignée avec manchon ergonomique
- ◆ Vis pour le remplissage avec appareil extérieur

Désignation

| Gr | Poids en kg | Référence |
|----|-------------|-----------|
| | 1,3 | 90404 |

Pompe à graisse manuelle

PISTOLET DE GRAISSAGE MANUEL

Pour graisser d'une seule main

- ◆ Pour cartouche de graisse standard de 400 ml ou 500 ml de graisse en vrac
- ◆ Flexible Riisan longueur 300 mm M10 x 1
- ◆ Tuyau rigide acier zingué longueur 120 mm M10 x 1
- ◆ 2 positions de connectique flexible ou tuyau
- ◆ Pression maxi 310 bar
- ◆ Agrafe 4 mors
- ◆ Poignée avec manchons ergonomiques
- ◆ Valve pour le remplissage avec appareil extérieur
- ◆ Vis de purge



Désignation

| Gr | Poids en kg | Référence |
|----|-------------|-----------|
| | 1,3 | 90974 |

Pistolet de graissage manuel

POMPE À GRAISSE ÉLECTRIQUE SANS FIL 18 V

Puissante : jusqu'à 5 cartouches d'autonomie

- ◆ Pour cartouche de graisse standard ou de graisse en vrac
- ◆ Moteur électrique à engrenages
- ◆ Flexible Riisan renforcé polyester longueur 760 mm
- ◆ Agrafe 4 mors
- ◆ Pression maxi 550 bar
- ◆ 1 batterie Ni-Mh 18 V, 1.3 Ah et chargeur sur prise secteur (temps de charge 1h)
- ◆ Accessoires voir page 151



Désignation

| Gr | Poids en kg | Référence |
|----|-------------|-----------|
| | 6,7 | 90405D |

Pompe à graisse électrique sans fil 18 V avec 1 batterie Ni-Mh

POMPE À GRAISSE ÉLECTRIQUE SANS FIL LITHIUM 24 V

Maintenir la qualité des engins

- ◆ Pour cartouche de graisse standard ou à visser, capacité 412 g
- ◆ Moteur électrique à réducteur planétaire
- ◆ Ecran LCD de témoin de charge
- ◆ Flexible Riisan renforcé polyester longueur 660 mm
- ◆ Agrafe 4 mors avec cache amovible
- ◆ Pression maxi 688 bar
- ◆ 2 batteries Lithium 24 V, 2 Ah et chargeur sur prise secteur (temps de charge 1h)
- ◆ Accessoires voir page 151



Désignation

| Gr | Poids en kg | Référence |
|----|-------------|-----------|
| | 6 | 91509 |

Pompe à graisse électrique sans fil 24 V avec 2 batteries Lithium (jusqu'à épuisement du stock)

