

GAMME RUSTIQUE

SOREL



>>> LES PLUS DE LA GAMME <<<

- 4 ridelles tôle démontables facilement
- Véritable châssis mécano-soudé
- Plancher bois antidérapant

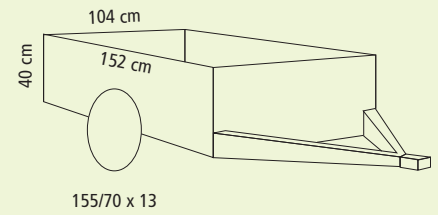


A CHACUN SA SOREL !

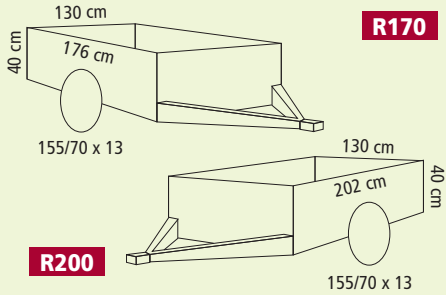
R150



Spécificités techniques



Spécificités techniques



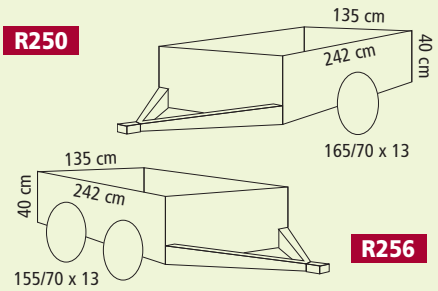
R200



R256

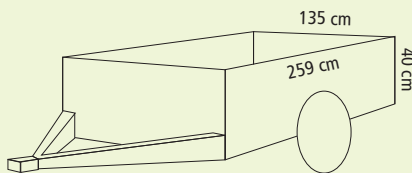


Spécificités techniques



LES REMORQUES FREINÉES

Spécificités techniques



R261F113

Code	PTAC	Poids à vide	Essieu	Roues	Dimensions hors tout	Dimensions int. en cm	Dimensions ext. caisses en cm	Freinage	PRIX
R150	500 / 600 kg	115 kg	600 kg	155/70 x 13	248 x 146 x 95	146 x 98 x 40	152 x 104 x 40	non	
R170	500 / 600 / 750 kg	149 kg	750 kg	155/70 x 13	281 x 173 x 95	170 x 124 x 40	176 x 130 x 40	non	
R200	500 / 600 / 750 kg	158 kg	750 kg	155/70 x 13	306 x 173 x 95	196 x 124 x 40	202 x 130 x 40	non	
R250	500 / 600 / 750 kg	171 kg	750 kg	165/70 x 13	351 x 178 x 95	236 x 129 x 40	242 x 135 x 40	non	
R256	500 / 600 / 750 kg	210 kg	2 x 750 kg	155/70 x 13	351 x 181 x 95	236 x 129 x 40	242 x 135 x 40	non	
R261 F113	1300 / 1200 / 1000 kg	280 kg	1300 kg	185 x 14C	372 x 187 x 95	253 x 129 x 40	259 x 135 x 40	oui	

Pour connaître la charge utile d'une remorque : PTAC - poids à vide = charge utile. Carte grise obligatoire pour remorque PTAC > 500 kg.



1 RIDELLES ET PORTES

Entièrement démontables. Ridelles en tôle électro-zinguée pour une meilleure longévité.

2 FLÈCHE

Flèche soudée, en profil en U, et profil en C pour les freinées, pour une grande robustesse. Flèche avec traverse de renfort pour plus de rigidité. Traitée anticorrosion par galvanisation à chaud.

3 GRENOUILLÈRES

Equipées de poignée avec ressort.

4 TÊTE D'ATTELAGE

A poignée ergonomique équipée d'un cliquet de sécurité antidécrochement.

5 SUPPORT DE PRISE

Indispensable pour garantir un bon fonctionnement des connexions électriques.

6 FEU DE GABARIT

7 GARDE-BOUE

En tôle galvanisée, renforcé par 2 plis à bords non-tranchants. Enveloppant, évitant les projections. Monté en 4 points de fixation. Evitant toutes vibrations.

8 ESSIEU

Equipé de suspensions à barre de torsion caoutchouc, corps traité par cataphorèse.

9 CHÂSSIS

Entièrement mécano-soudé et galvanisé à chaud renforcé par des traverses pour une plus grande robustesse.

10 PLANCHER

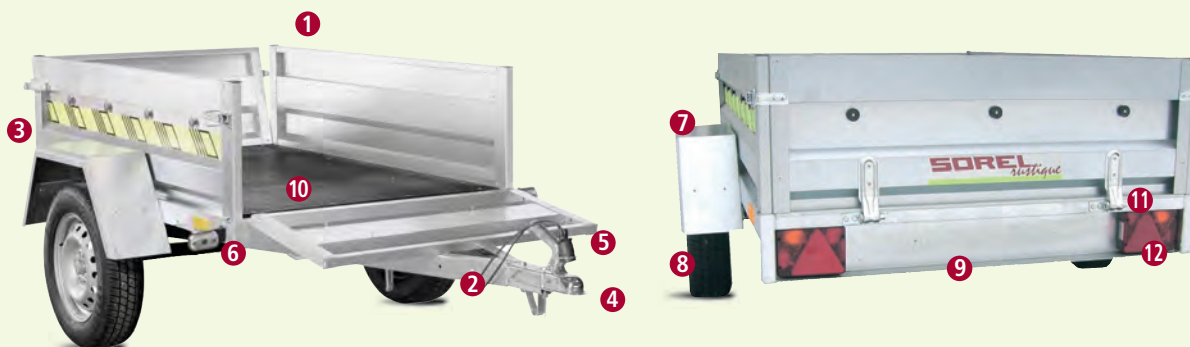
Plancher marine antidérapant qui garantit la robustesse et la longévité.

11 CHARNIÈRES

Renforcées, type camionnette.

12 RAMPE DE FEUX

Faisant partie intégrante du châssis. Renforcée par profilé et encastrée permettant le stockage vertical. Feux 6 fonctions intégrés dans la rampe ce qui assure une bonne protection contre les chocs.



LES + DE LA GAMME



BASCULANTE
(sauf double essieux)



GARDE-BOUE FIXÉ EN 4 POINTS SUR LE CHÂSSIS



CHÂSSIS MÉCANO-SOUDÉ ET GALVANISÉ À CHAUD
Avec traverses de renfort antivibrations



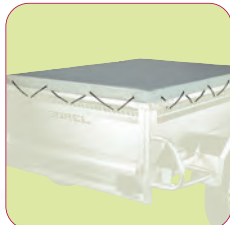
GRAND VOLUME DE RANGEMENT
Hauteur : 40 cm
4 ANNEAUX D'ARRIMAGE

RAMPE DE FEUX INTÉGRÉE
Permettant le stockage vertical



PLANCHER BOIS ANTIDÉRAPANT
Toutes les ridelles sont entièrement démontables : plateau / châssis

LES OPTIONS



Bâche plate fixation par sandow H. 7 cm



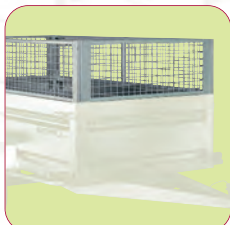
Bâche dôme H. 40 cm équipée de sanglons et fermetures



Bâche haute H. 80 cm. Equipée de sanglons et fermetures, renforcées par traverse avant galvanisée



Rehausse galvanisée Hauteur 37 cm



Rehausse grillagée Hauteur 40 cm



Rancher pour arrimage efficace + porte échelle



Barres porte-tout universelles



Porte roue de secours latéral (pouvant recevoir un cadenas)



Porte roue de secours sous châssis



Amortisseurs (sauf R261F113)

	R150	R170	R200	R252 R250	R261F113
Bâche plate	6200BP	7700BP	8400BP	9200BP	R261BP
Bâche dôme	6700D	7700D	8400D	-	-
Bâche haute	-	7700BH	8400BH	C900BH	R261BH
Rehausse galvanisée	6900R	7700R	8400R	9900R	R261R
Rehausse grillagée	6700RG	7700RG	8400RG	9700RG	R261RG
Rancher porte échelle	6000PE	7700PE	8400PE	C900PE	-
Barre porte tout	6305	6305	6305	6305	6305
Porte roue de secours latéral	6670	6670	6670	6670	6670
Porte roue de secours sous châssis	6676	6676	6676	6676	6676
Kit amortisseurs	AT50N	AT50N	AT50N	AT50N	-

Poignée ergonomique + sangle 50 cm

Cadre métallique = Capot plus rigide

Serrure de sécurité

Vérin à gaz puissant

Barre porte-tout pour capot (barre vendue à l'unité)

REMORQUE	CODE	NOMBRE VERIN	NOMBRE SERRURE	HAUTEUR UTILE AU PLUS HAUT	BARRE CAPOT
R150	6200CN	x 1	x 1	267 mm	6341
R170	7700CN	x 2	x 1	267 mm	6340
R200	8400CN	x 2	x 1	292 mm	6340
R250 / R256	9200CN	x 2	x 2	310 mm	6340

ÉQUIPEMENTS CONSEILLÉS



ROUE JOCKEY

0719

Ø 34

0719A

Ø 48

0721

Collier Ø 34

0728

Collier Ø 48



ANTIVOLS

0685 Antivol à clef universel

6775 Antivol universel coiffant avec cadenas



Attelé



Non attelé

ROUE DE SECOURS



Remorque	Désignation	Code
R150 - R170	Roue 155/70 x 13 - 4TR98	4931
R200 - R256	Roue 155/70 x 13 - 4TR98	4931
R250	Roue 165/70 x 13 - 4TR98	4941A
R261F113	Roue 185 x 14C - 5TR112	4934

SOREL

RETROUVEZ nos GAMMES DE **REMORQUES** CHEZ NOTRE REVENDEUR.

