

GAMME

# PORTE TOUT

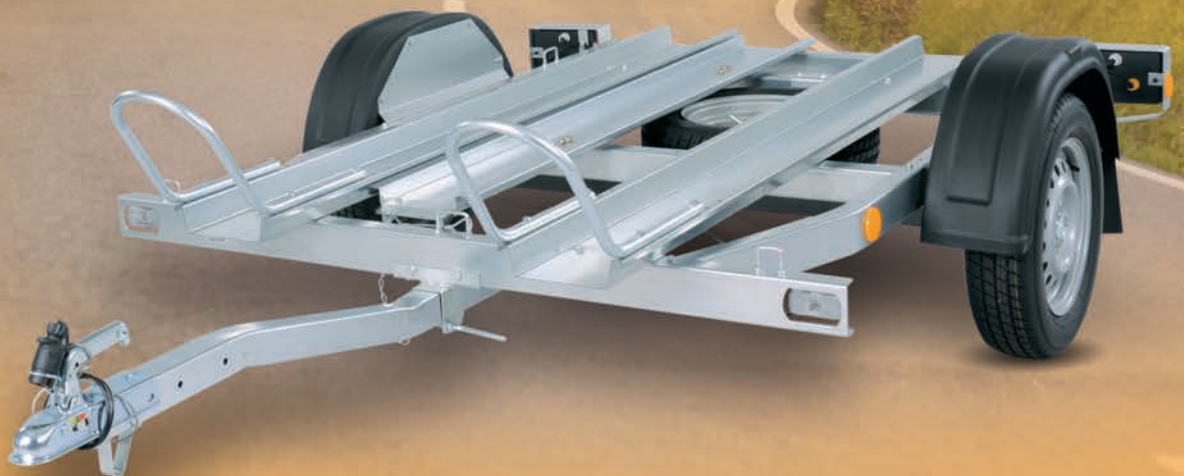
**SOREL**  
REMRQUES



GAMME

# PORTE MOTO/QUAD

**SOREL**  
REMRQUES



**A CHACUN SA SOREL !**



## ► Porte tout 8310-9300



**8310**

**9300**



|  | P.T.A.C | ESSIEU | POIDS À VIDE | ROUES | DIMENSIONS HORS TOUT | DIMENSIONS UTILES | TIMON | PRIX |
|--|---------|--------|--------------|-------|----------------------|-------------------|-------|------|
|--|---------|--------|--------------|-------|----------------------|-------------------|-------|------|

|               |                    |        |        |             |                 |                  |          |  |
|---------------|--------------------|--------|--------|-------------|-----------------|------------------|----------|--|
| > <b>8310</b> | 500 / 600 / 750 kg | 750 kg | 196 kg | 155/70 x 13 | 314 x 173 x 130 | 216 x 130 x 10,5 | flèche V |  |
|---------------|--------------------|--------|--------|-------------|-----------------|------------------|----------|--|

|               |                    |        |        |             |                |                  |          |  |
|---------------|--------------------|--------|--------|-------------|----------------|------------------|----------|--|
| > <b>9300</b> | 500 / 600 / 750 kg | 750 kg | 190 kg | 165/70 x 13 | 351 x 178 x 68 | 256 x 136 x 10,5 | flèche V |  |
|---------------|--------------------|--------|--------|-------------|----------------|------------------|----------|--|

Pour connaître la charge utile d'une remorque : PTAC – poids à vide = charge utile. Carte grise obligatoire pour les remorques PTAC > 500 Kg.

# Points forts



**TÊTE D'ATTELAGE :**  
Tête d'attelage à poignée ergonomique équipée d'un cliquet de sécurité anti-décrochement

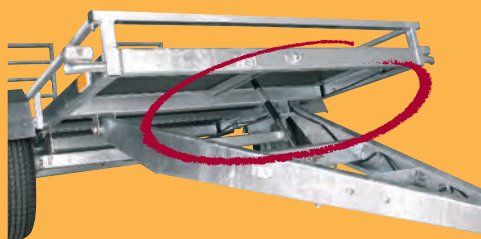
**FLÈCHE SOUDÉE ET PENTÉE, GALVANISÉE À CHAUD**

**RANCHER POUR ARRIMAGE EFFICACE**

**GARDE BOUE SOUDÉ ET GALVANISÉ À CHAUD, MONTÉ EN 4 POINTS DE FIXATION POUR UNE RIGIDITÉ ABSOLUE**

**ÉCARTEMENT DES BARREAUX : 10 CM**

**RAMPE :**  
Ajustable en largeur avec une capacité de charge de **500 kg**



Vérin pour ralentir la descente du plateau basculant. Flèche en U soudée et pentée.



Châssis entièrement mécano-soudé avec traverses de renfort anti-vibration.



Plancher antidérapant. Rancher robuste permettant l'arrimage.



Rampe de feux 6 fonctions intégrée et ultra protégée.

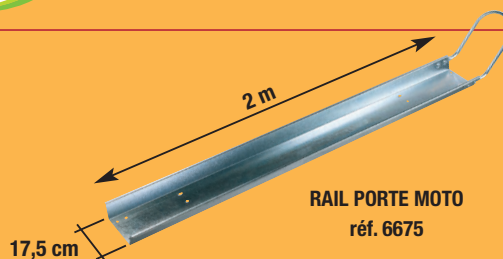


2 rampes ajustables en largeur (larg. 40 cm).  
Option : 3<sup>ème</sup> rampe centrale (larg. 36 cm).

# Options



**3<sup>ÈME</sup> RAMPE réf. 6677**  
larg. 36 cm



**RAIL PORTE MOTO**  
réf. 6675

**SUPPORT ROUE DE SECOURS SUR FLÈCHE**  
Réf. 6692



6555

**SANGLE**

6555 - Sangle L. 5m, larg. 25mm à tendeur cliquet et 2 crochets S  
6549 - Sangle moto (2x1,80 m)



0685

**ANTIVOLS**

6775 - Antivol universel coiffant avec cadenas  
0685 - Antivol à clef universel



6775



**ROUE DE SECOURS**

Désignation Code  
Roue 165/70x13 4941A  
Roue 155/70x13 4932



**AMORTISSEURS**  
réf. AT50N



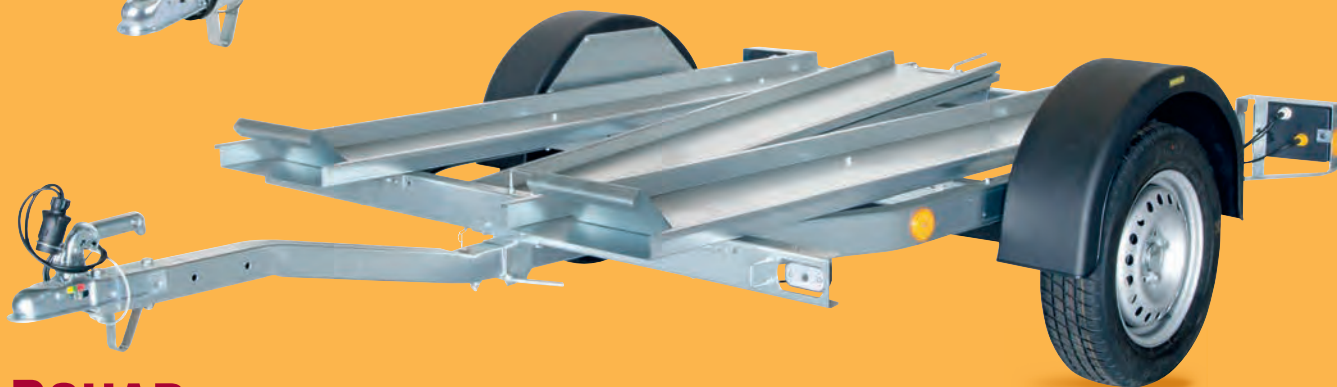
**PORTE ROUE SOUS CHÂSSIS réf. 6676**

# Porte moto/quad

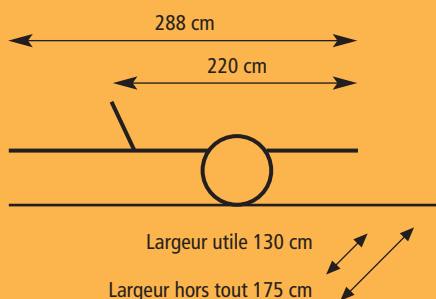


OPTIONS :  
ROUE DE SECOURS réf. 4931.  
SUPPORT ROUE DE SECOURS réf. 6694.

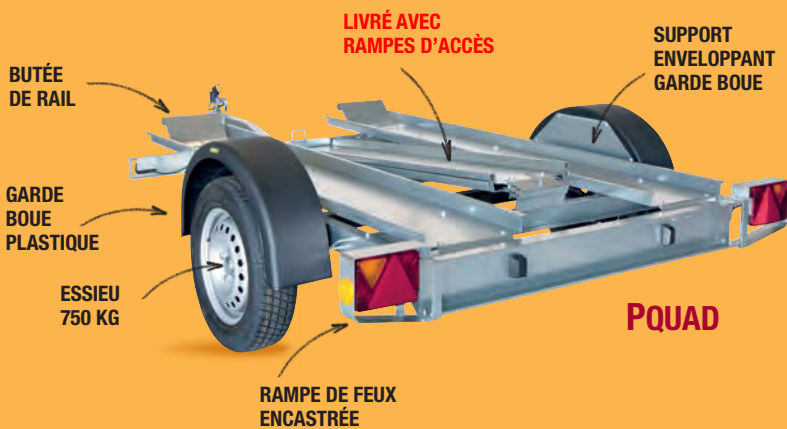
**PM1N**  
**PM2N**



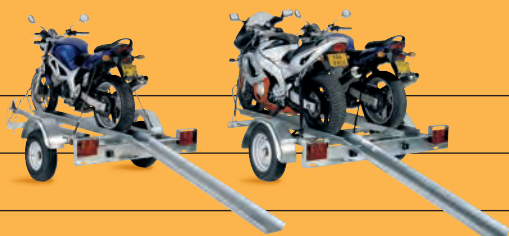
**PQUAD**



**PM1N**  
**PM2N**  
**PQUAD**



**PQUAD**



|                | P.T.A.C            | POIDS À VIDE | ESSIEU | ROUES       | PRIX |
|----------------|--------------------|--------------|--------|-------------|------|
| > <b>PM1N</b>  | 500 / 600 / 750 kg | 107 kg       | 750 kg | 155/70 x 13 |      |
| > <b>PM2N</b>  | 500 / 600 / 750 kg | 117 kg       | 750 kg | 155/70 x 13 |      |
| > <b>PQUAD</b> | 500 / 600 / 750 kg | 130 kg       | 750 kg | 155/70 x 13 |      |

Pour connaître la charge utile d'une remorque : PTAC – poids à vide = charge utile. Carte grise obligatoire pour les remorques PTAC > 500 Kg.

# SOREL

RETROUVEZ nos GAMMES  
DE **REMORQUES** CHEZ  
NOTRE REVENDEUR.